

皖江经济带综合地质调查部署

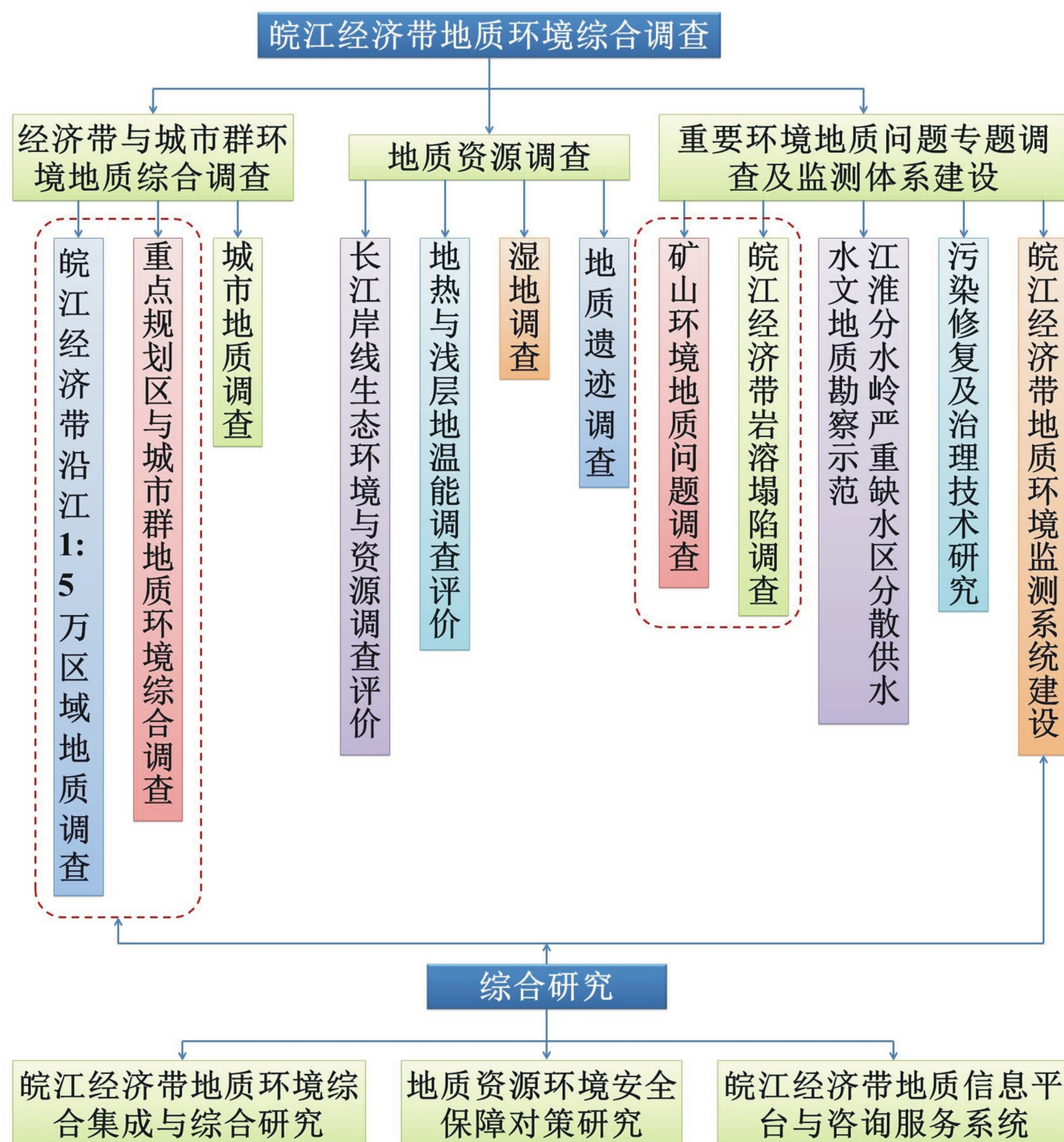
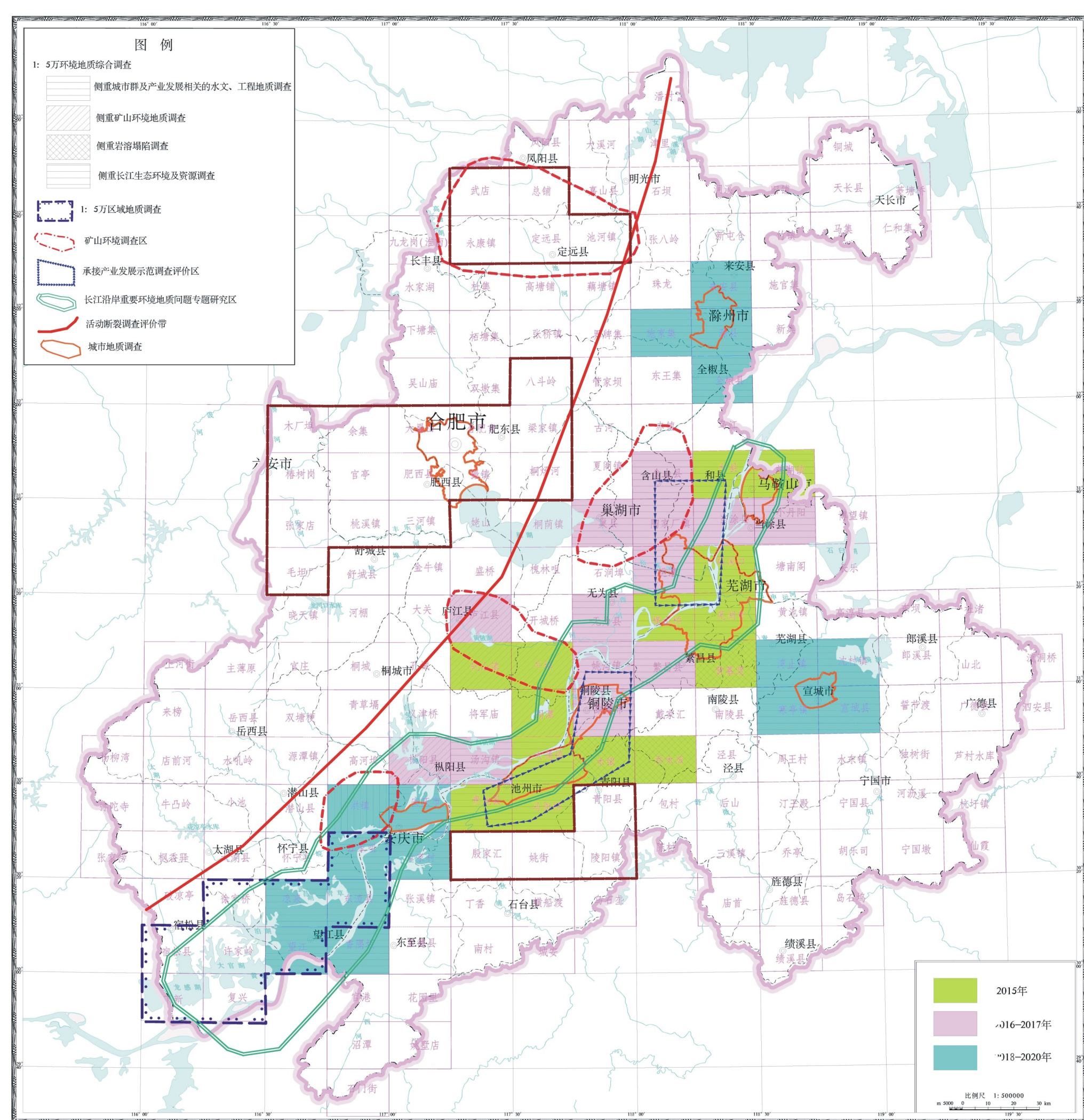
地质环境综合调查

目标任务

围绕“皖江经济带承接产业发展规划”和当前亟待解决的产业布局、城镇发展、重大工程建设、资源保障、生态保护等，在重点开发区“一轴双核两翼”，依托1:5万区域地质、水文地质、工程地质和环境地质调查，以及相关的重大环境地质问题专题调查，系统查清区域地质构造、水文地质和工程地质条件，开展重大环境地质问题专题研究，深化规律认识，完善地质环境监测体系，进行资源环境承载力评价，建立较完善的地质信息平台。为皖江经济带产业结构调整、国土空间布局优化、资源集约节约利用、生态文明建设等提供科学依据。

工作部署

按经济带、城市圈、城市与城镇等三个层次进行总体部署。皖江经济带层次，主要开展基础地质背景调查及专题调查。城市圈和流域层次，主要包括合肥城市圈、马（鞍山）芜（湖）城市圈、铜（陵）池（州）城市圈和安庆城市圈1:5万地质环境综合调查，长江沿岸、巢湖沿岸资源与环境调查评价、1:5万土地质量地球化学调查、重要商品粮基地1:5万地水文地质调查、江淮分水岭地区水文地质调查等方面。重点城市中心区、规划区、县域城镇层面的工作，包括合肥、铜陵、马鞍山等9个地级城市、承接产业转移江南江北重点片区、59个县域城镇地质环境调查等。



皖江经济带地质环境综合调查部署

部署框架图