

皖江经济带综合地质调查部署

地质矿产调查

目标任务

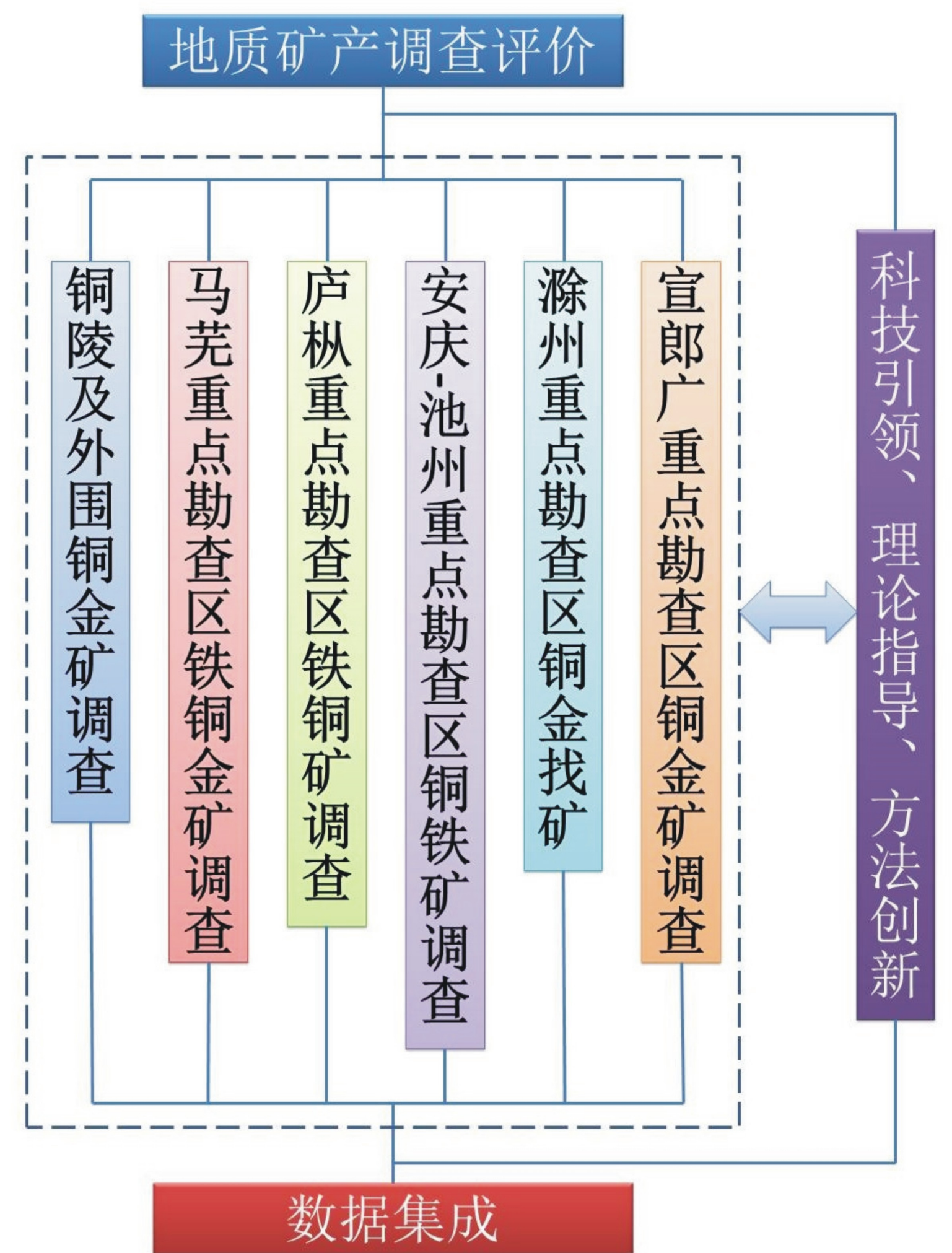
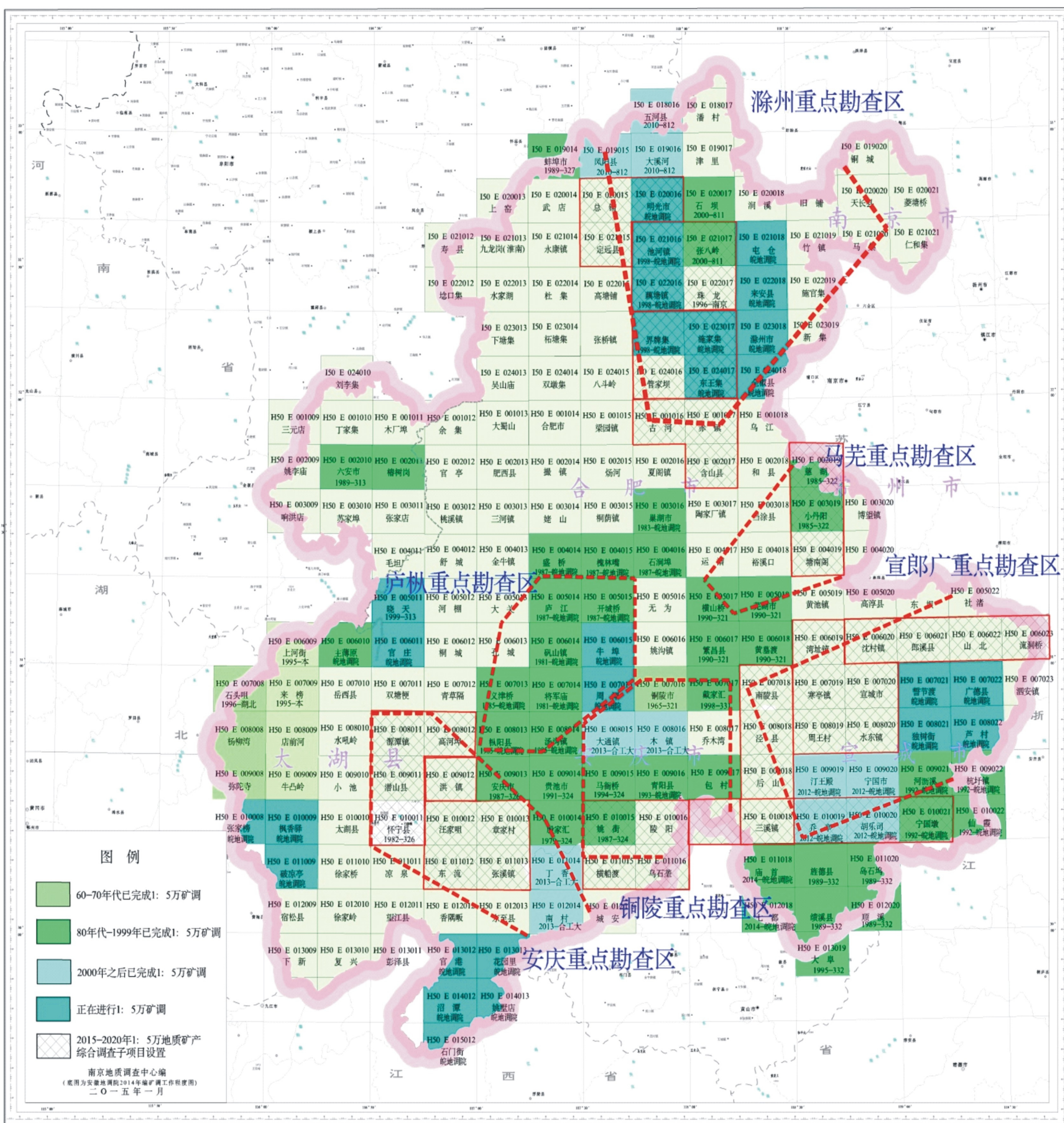
以开拓皖江经济带“第二找矿空间”，实现深部找矿重大突破为核心目标，提交50-60处矿产地,新增铜金属量120-150万吨、铁矿石量3-4亿吨、铅锌金属量100-120万吨、金40-60吨，形成3-5处新的矿业开发基地，提供资源保障，实现358找矿行动战略目标。

工作部署

铜陵、马芜、庐枞三大矿集区，以**资源保障**为目标开展矿产勘查。

宣郎广、皖东（滁州）、安庆以寻找**后备资源接续基地**为目标进行系统的地质调查和矿产勘查，力争取得新的找矿突破。

按滁州、宣郎广、马芜、庐枞、铜陵、安庆等六个重点勘查区分片进行统一部署。宣郎广、东至、滁州优先重点安排1：5万地质矿产综合调查和规模勘查开发；在铜陵东南部、马芜中南部、庐枞东南部与北部集中安排勘查开发。



皖江经济带地质矿产调查评价部署

部署框架图