

# 中国地质调查九大计划

国土资源部中国地质调查局



中国地质调查局  
CHINA GEOLOGICAL SURVEY

# 报告提纲

一、新形势下的地质调查工作

二、中国地质调查九大计划



中国地质调查局  
CHINA GEOLOGICAL SURVEY

# 新形势新要

十八大以来，中国政府提出：

◆保障能源资源安全

◆生态文明建设

◆一系列重大战略

➤京津冀协同发展战略

➤长江经济带发展战略

➤“一带一路”战略

➤海洋强国战略

➤能源安全战略

➤粮食安全战略



中国地质调查局  
CHINA GEOLOGICAL SURVEY

...

## 国土资源部明确紧紧围绕“五个服务”总体要求：

- 服务国家能源资源安全保障
- 服务生态文明建设
- 服务防灾减灾
- 服务新型城镇化、工业化、农业化现代化和重大工程建设
- 服务海洋强国



# 指导思想

## 坚持需求、问题、目标和成果应用服务导向

- 以瞄准重大需求、解决重大问题、聚焦重大目标、形成重大成果和杰出人才为导向
- 以解决重大资源、环境、灾害、工程和地球系统科学问题为出发点
- 把成果服务理念贯穿项目实施的全过程



# 明确定位

根据经济社会发展、生态文明建设和国土资源中心工作的新需求，确定新常态下地质调查工作的基本定位为：**“全力支撑能源资源安全保障，精心服务国土资源中心工作”**。



# 战略性结构调整

1. 把能源矿产调查放在更加突出的位置，更加有力地支撑服务国家能源安全保障和勘查开发体制改革
2. 加快推进科技创新，更加有力地支撑找矿突破战略行动
3. 加强自然资源、国土空间、生态环境、地质灾害地质调查，更加有力地支撑生态文明建设和自然资源管理制度、土地管理制度改革



# 战略性结构调整

4. 加快推进海洋地质调查，更加有力地支撑海洋强国建设

5. 深化国际地学合作和境外地质调查，更加有力地支撑“一带一路”战略

6. 加大地质资源信息集成开发、综合研究和应用服务力度，更加有力地支撑服务政府、企业和社会对地质信息的需要





# 总体部署

全力支撑能源资源安全保障  
精心服务国土资源中心工作

## 实施九大计划

陆域能源矿产地质调查计划

重要矿产资源调查计划

重要经济区和城市群综合地质调查计划

地质灾害防治和地质环境保护支撑计划

国土开发与保护基础地质支撑计划

“一带一路”基础地质调查与信息服务计划

地质科技支撑计划

地质数据更新与应用服务计划

海洋地质调查计划

## 实施五项服务

服务国家能源资源安全保障

服务生态文明

服务新型城镇化、工业化、  
农业现代化和重大工程

服务防灾减灾

服务海洋强国建设



# 报告提纲

一、新形势下的地质调查工作

二、中国地质调查九大计划



中国地质调查局  
CHINA GEOLOGICAL SURVEY

# 计划一：陆域能源矿产地质调查计划

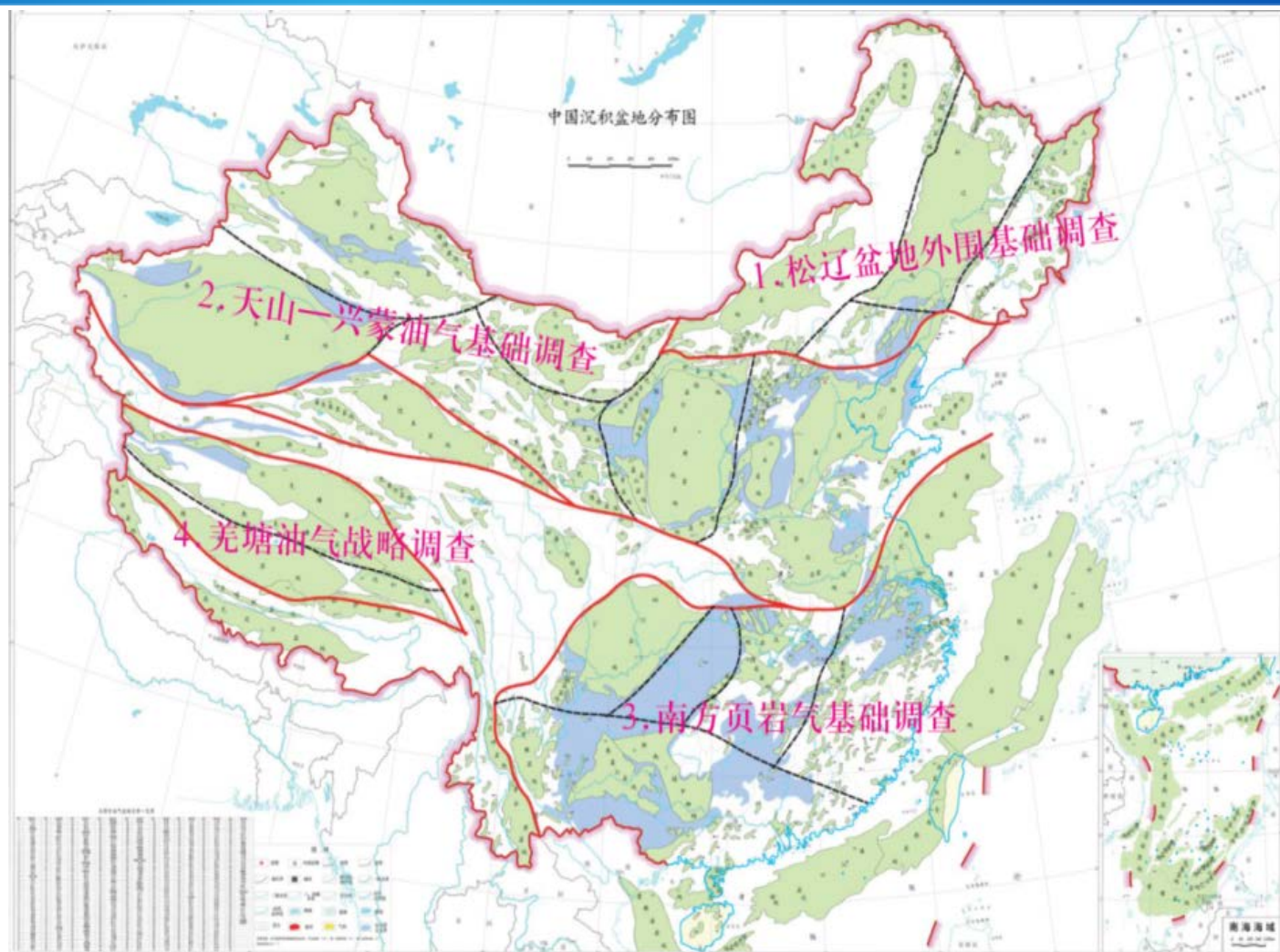
## 总体思路：

充分发挥国家公益性地质工作基础和先行作用，围绕新区、新层系、新类型、新认识，开展油气基础地质调查、潜力评价和油气资源战略选区，全力支撑国家油气勘探开发体制改革，努力实现我国陆域能源矿产地质调查重大突破。



# 重点工作:

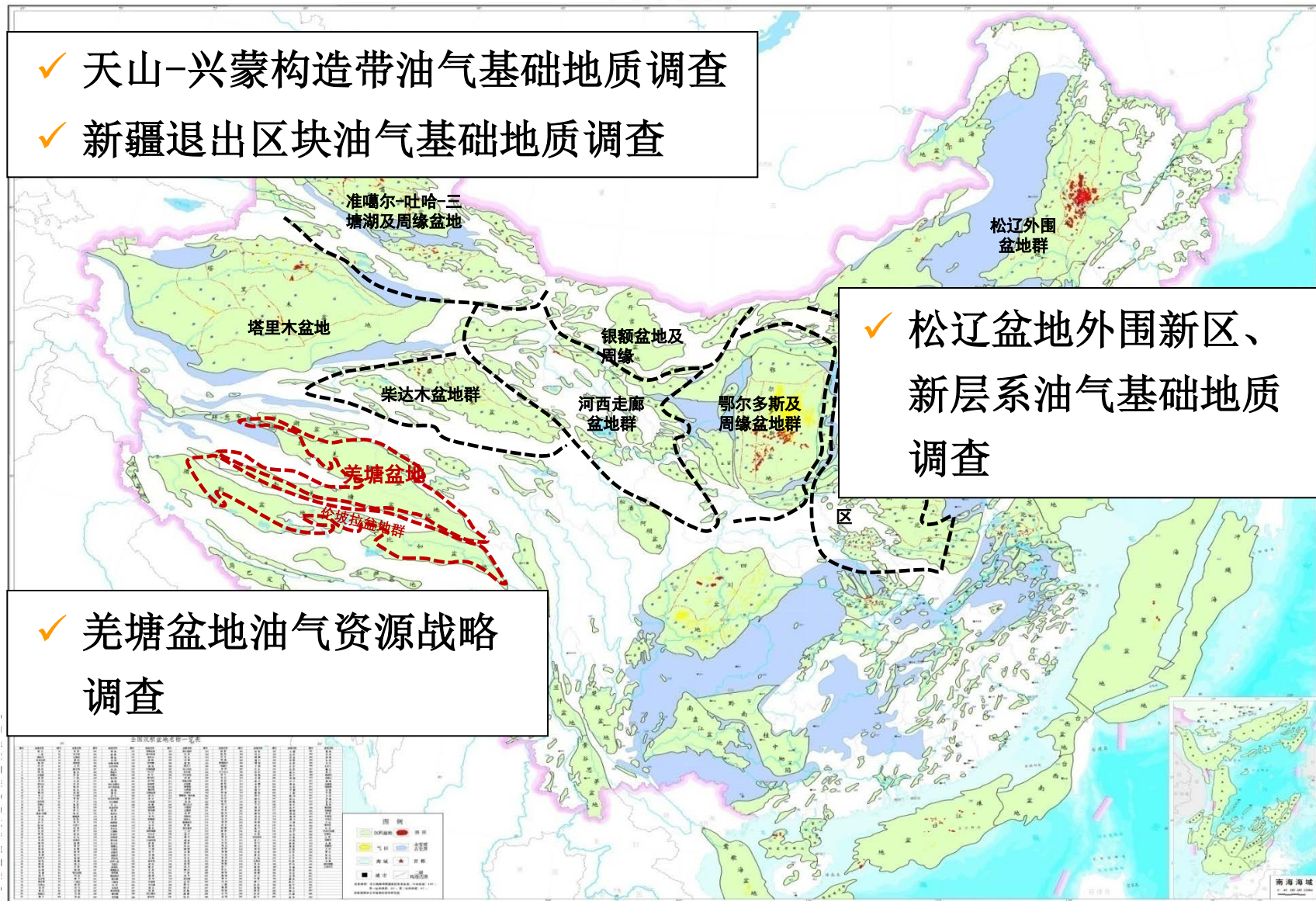
- 油气基础地质调查
- 南方页岩气基础地质调查
- 新能源等矿产地质调查
- 全国油气资源战略选区调查
- 北方砂岩型铀矿调查评价



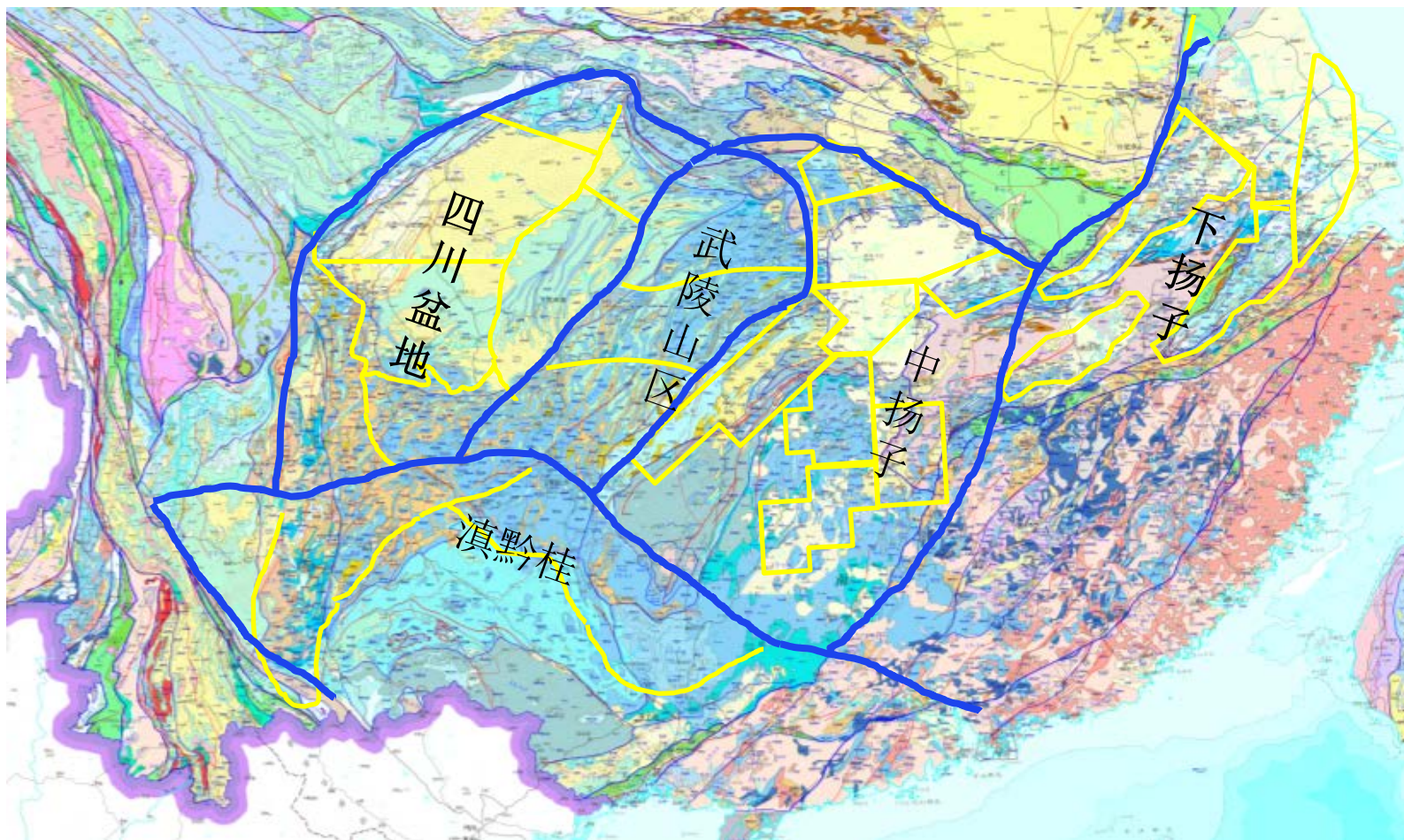
中国地质调查局  
CHINA GEOLOGICAL SURVEY

# 重点工作——油气基础地质调查

- ✓ 天山-兴蒙构造带油气基础地质调查
- ✓ 新疆退出区块油气基础地质调查



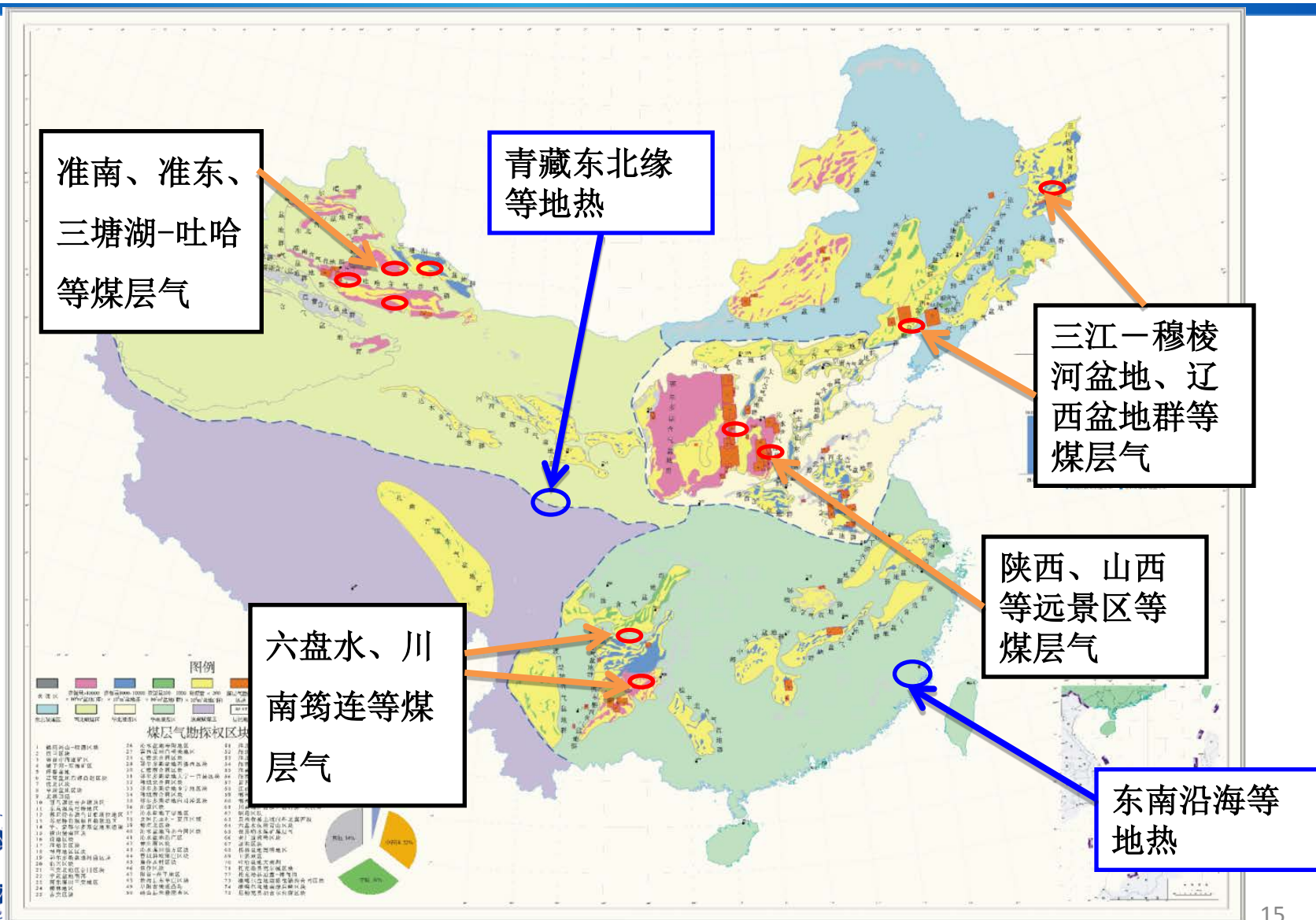
# 重点工作——南方页岩气基础地质调查



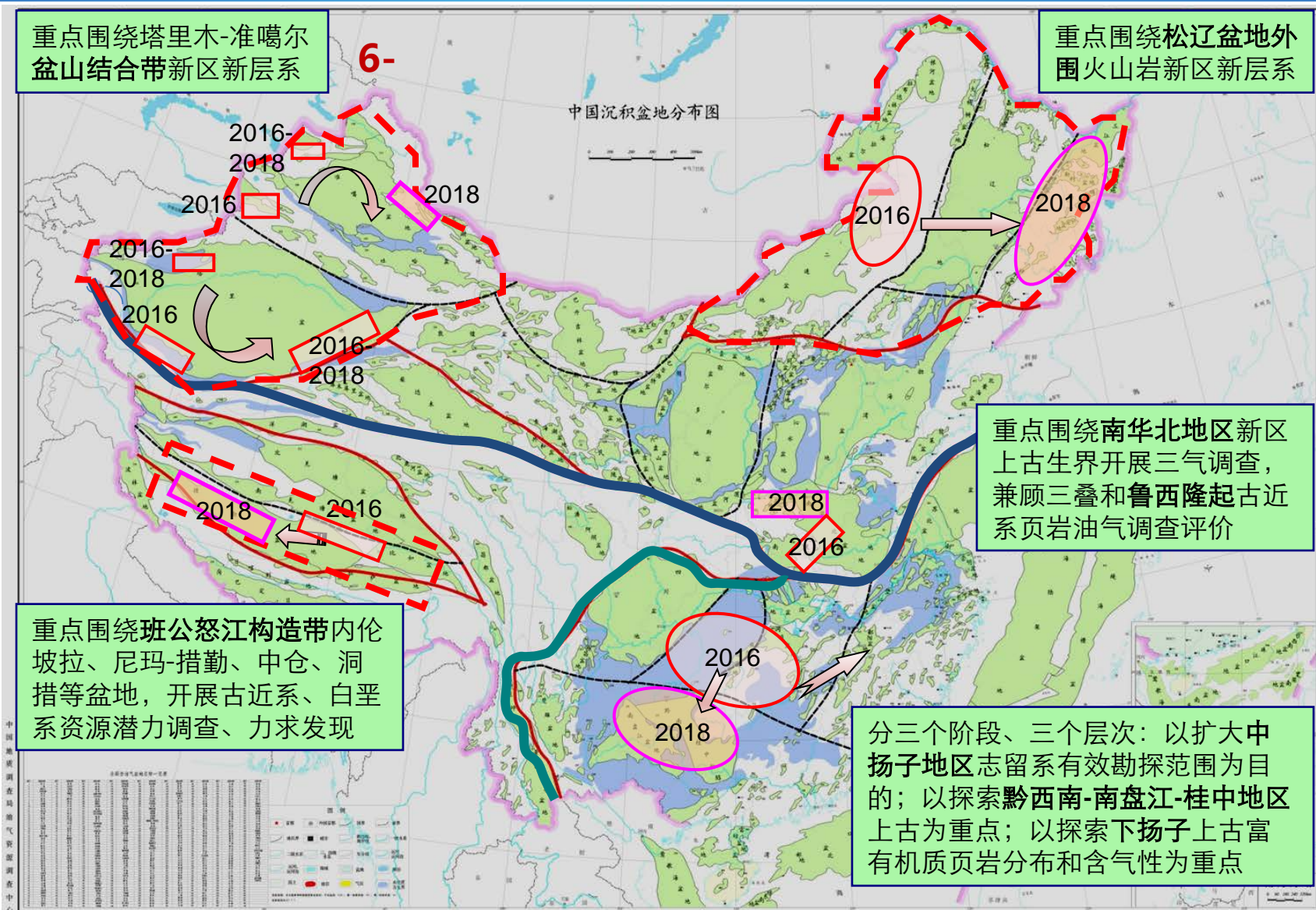
中国地质调查局  
CHINA GEOLOGICAL SURVEY

- ✓ 主攻南方海相龙马溪组，探索突破海陆交互相
- ✓ 重点部署四川盆地及周缘、武陵山、滇黔桂

# 重点工作——新能源等矿产地质调查

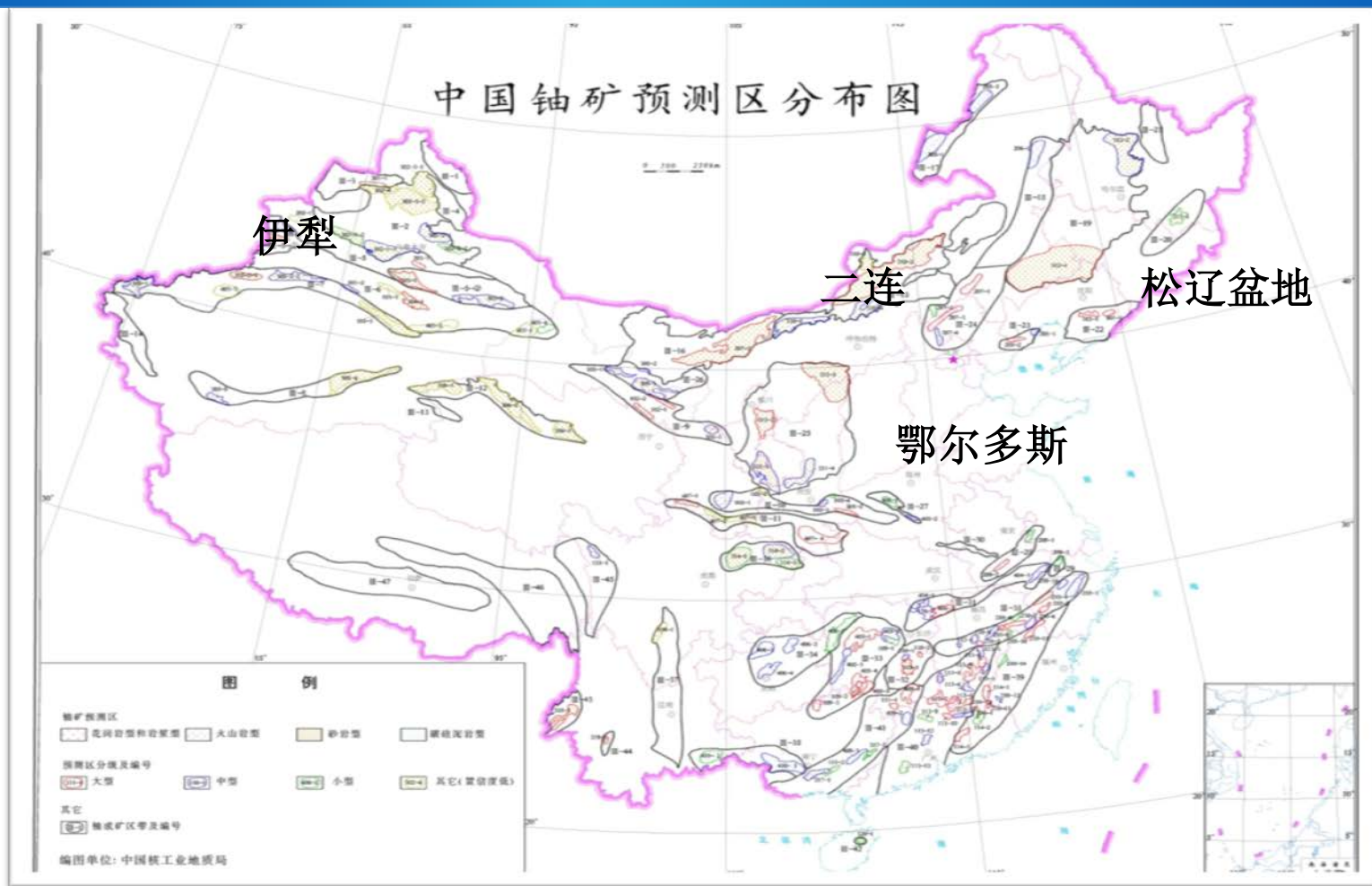


# 重点工作——全国油气资源战略选区调查





# 重点工作——北方砂岩型铀矿调查评价



中国地质调查局  
CHINA GEOLOGICAL SURVEY

- ✓ 北方砂岩型，南方硬岩型
- ✓ 推进“煤铀兼探”、“油铀兼探”

# 计划二：重要矿产资源调查计划

---

## 总体思路：

以支撑服务找矿突破战略行动为核心，突出重点地区、重点矿种，开展基础地质、矿产地质调查以及战略性矿产调查评价，为实现找矿突破战略行动目标奠定坚实基础。



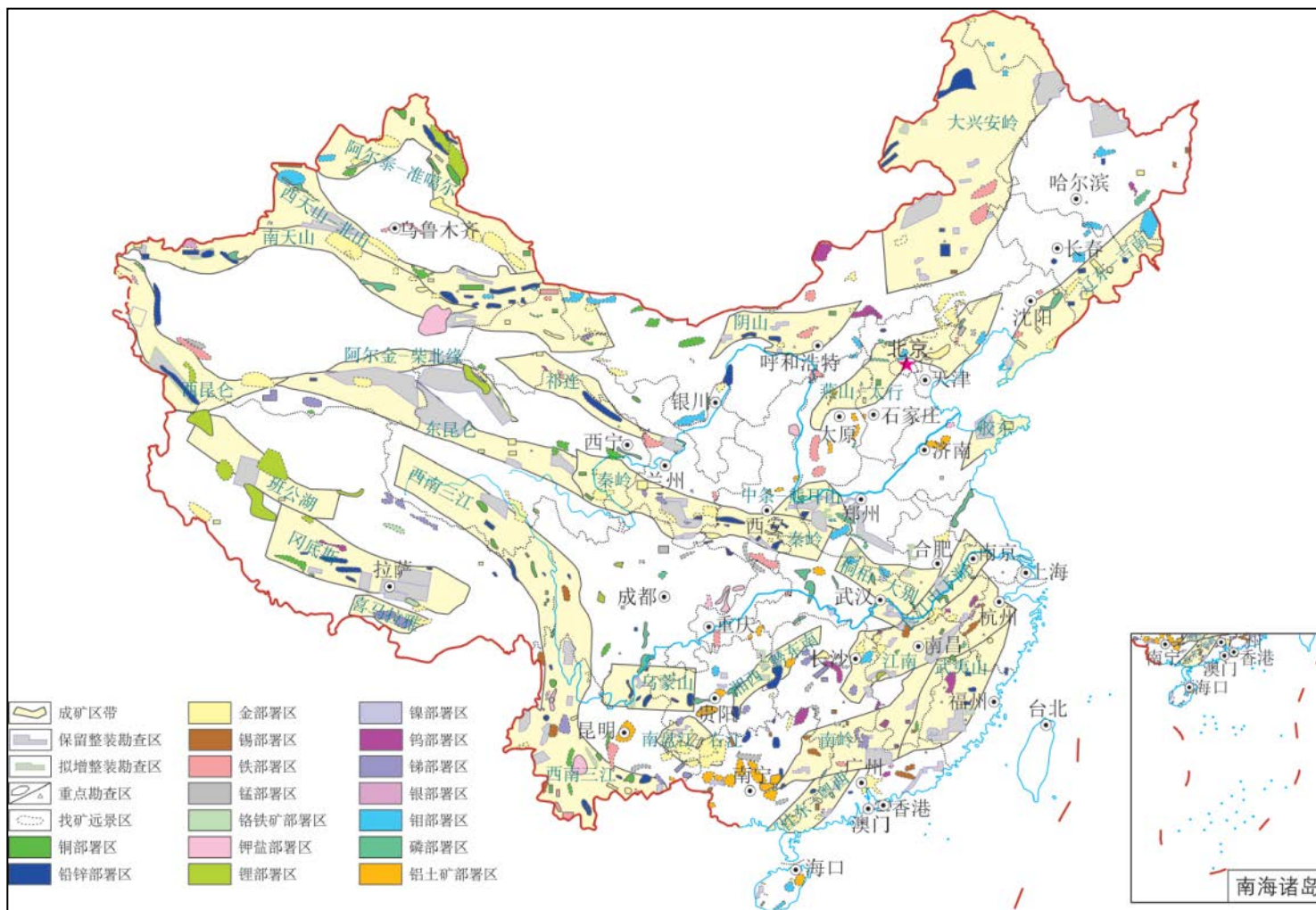
# 重点工作：

- 重点成矿区带基础地质调查
  - ✓ 1：5万区域地质调查、1：5万矿产地质调查、航空物探
- 矿产资源潜力评价
- 探索现代填图试点示范
- 战略性新兴产业矿产地质调查
- 南疆五地州、乌蒙山片区等特殊地区矿产资源调查评价
- 探索重要矿集区资源环境综合调查评价



# 重点工作——重点成矿区带基础地质调查

- ✓ 1:5 万区域地质调查
- ✓ 1:5 万矿产地质调查



中国地质调查局  
CHINA GEOLOGICAL SURVEY

# 重点工作——重要成矿区带和油气盆地航空物探

## 重要油气盆地航空物探



- ✓ 主要部署在准噶尔盆地中西部、塔里木盆地东部、西部、河西走廊盆地群、松辽盆地外围、羌塘盆地、武陵山等重要油气盆地区

## 重要成矿区带航空物探

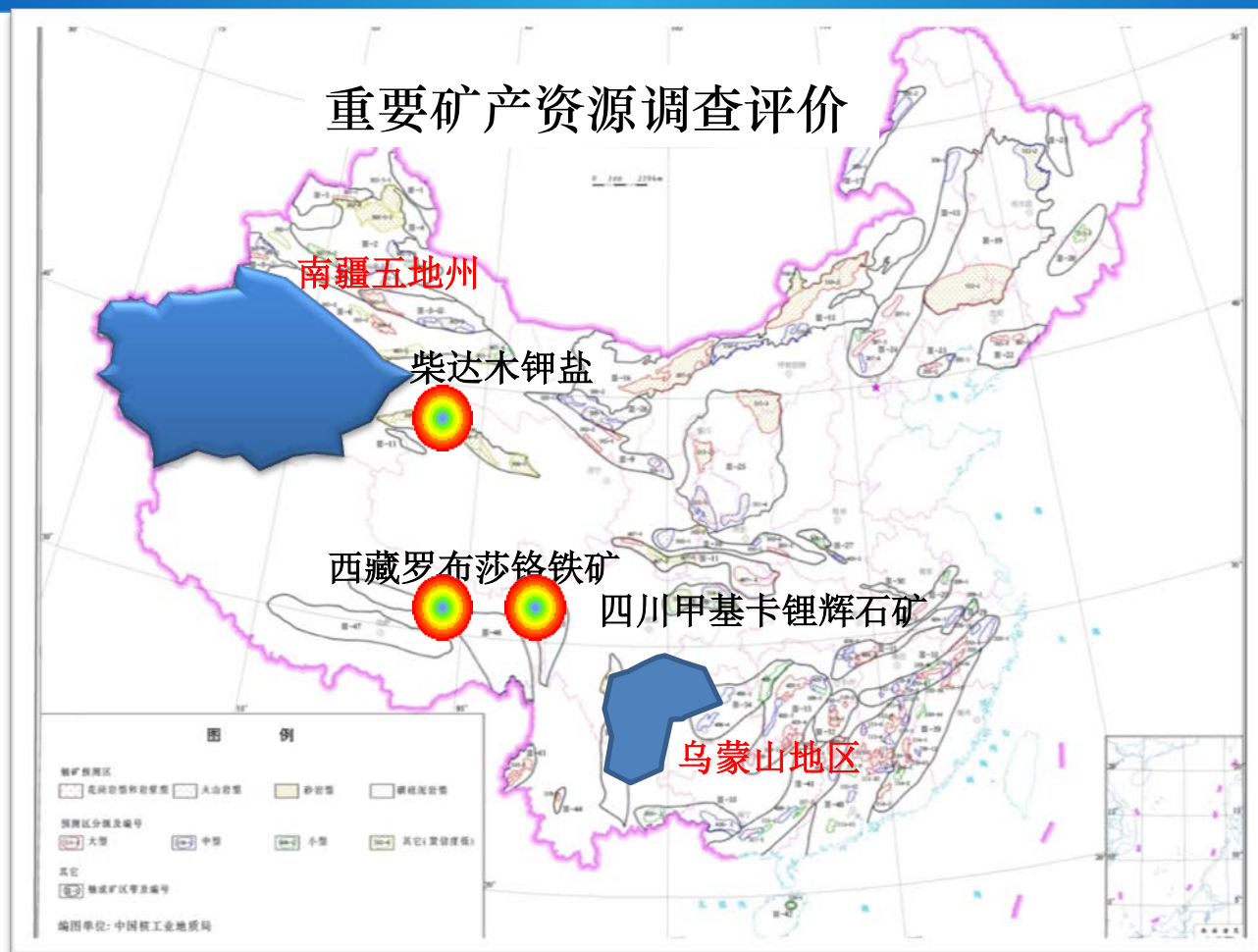


- ✓ 主要部署在阿尔泰、沱沱河、秦岭-豫西、渝湘黔、西南三江、张广才岭等地区



中国地质调查局  
CHINA GEOLOGICAL SURVEY

# 重点工作——战略性新兴产业矿产地质调查



中国地质调查局  
CHINA GEOLOGICAL SURVEY

突出钾盐、铬铁矿、锂及其他三稀矿产等

南疆五地州、乌蒙山片区等特殊地区矿产资源调查评价

# 计划三：重要经济区和城市群综合地质调查计划

## 总体思路：

以支撑服务国家重大区域发展战略为核心，充分利用已有成果，开展京津冀一体化协同发展区、长江经济带、泛珠三角地区、丝绸之路境内段等重点地区综合地质调查，为国家和区域国土规划、城市群规划、重大工程建设规划、重大基础设施建设规划，以及为划定三条“红线”（基本农田、城市边界、生态保护区生态红线）提供依据。



# 计划三：重要经济区和城市群综合地质调查计划

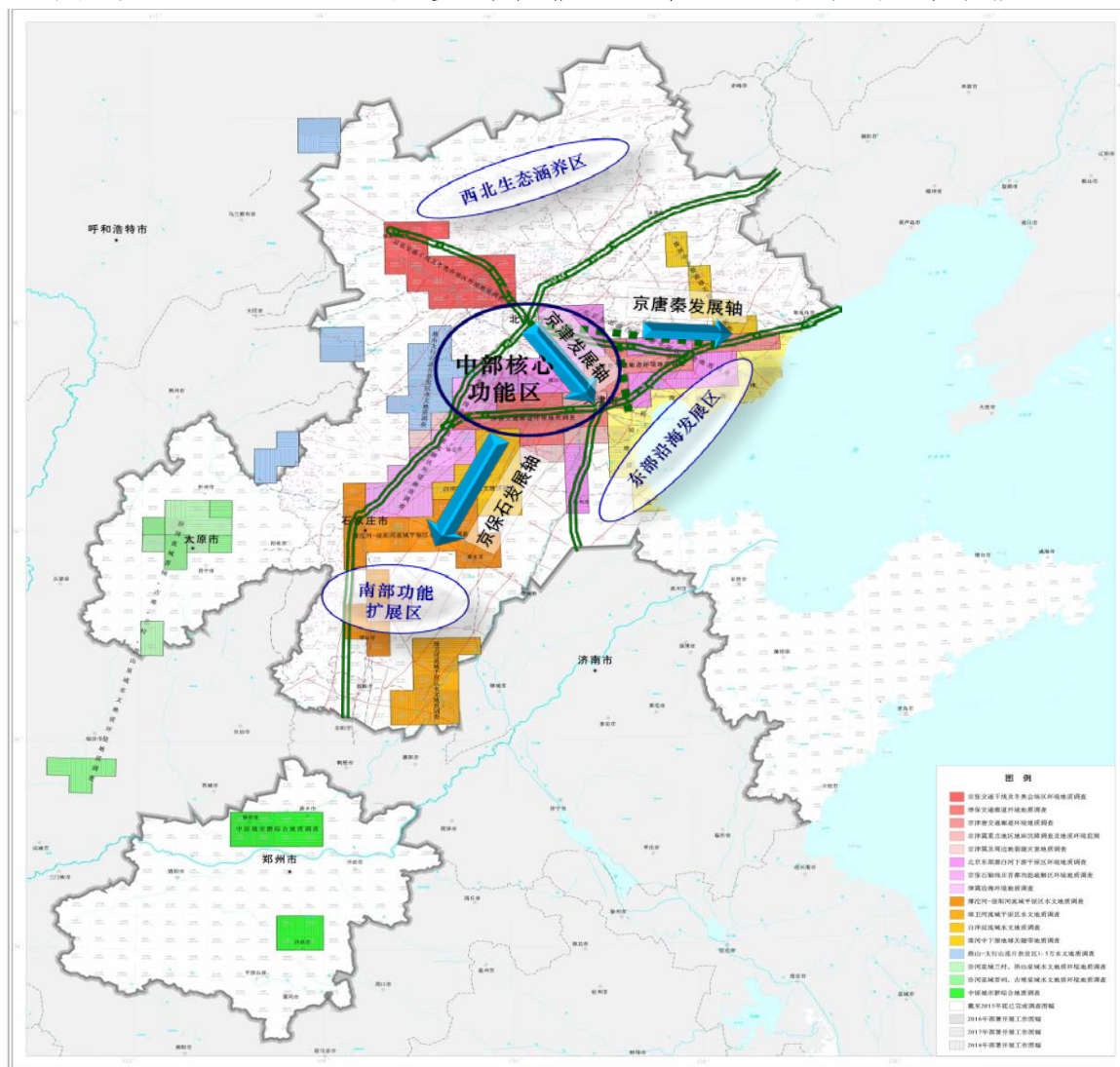




# 重点工作——京津冀一体化协同发展区综合地质调查

## 支撑“京津冀”交通一体化、生态环境保护、产业升级转移

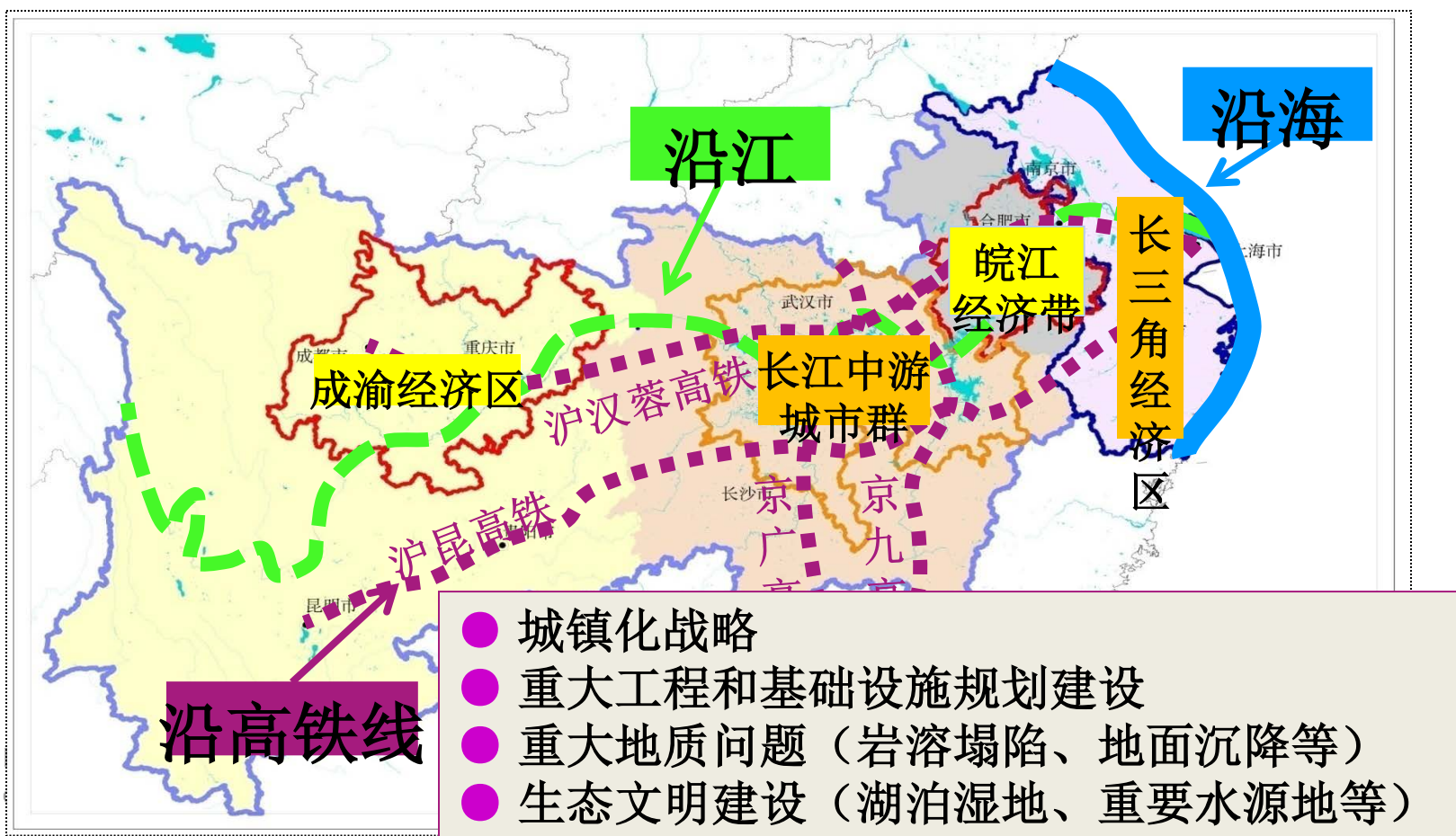
- ✓重要交通廊道及冬奥会场区环境地质调查
- ✓北京非首都功能疏解区和产业升级转移规划区环境地质调查
- ✓开展重要流域和燕山-太行山连片扶贫区1:5万水文地质调查
- ✓中原城市群综合地质调查
- ✓地球关键带地质调查



中国地质调查局  
CHINA GEOLOGICAL SURVEY

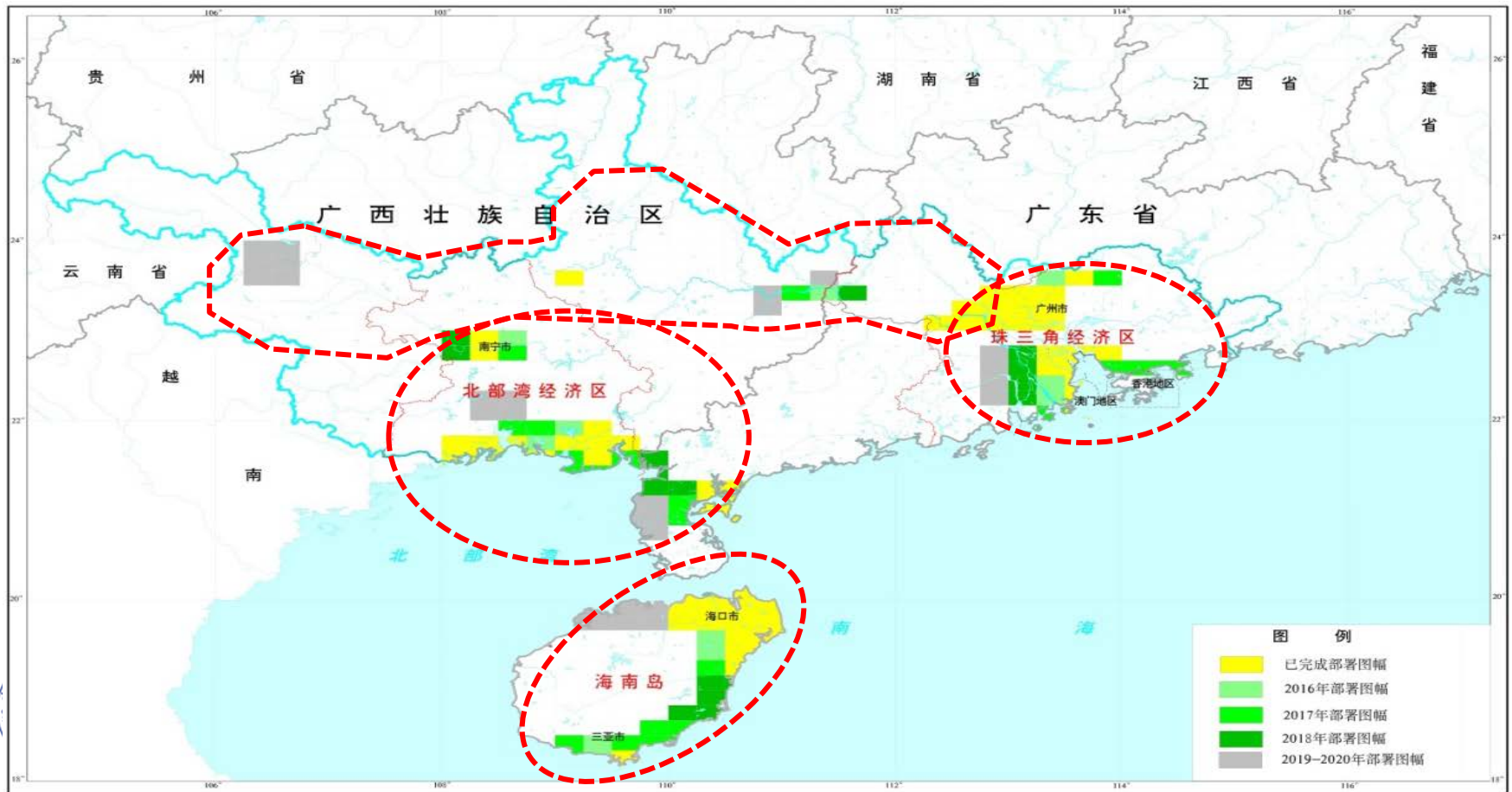
# 重点工作——长江经济带地质环境综合调查

加大服务“长江经济带”黄金水道功能提升、综合立体交通走廊建设、新型城镇化建设、绿色生态廊道建设等地质工作



# 重点工作——泛珠三角地区地质环境综合调查

支撑服务珠三角、北部湾和海南岛等重要经济区和珠江-西江经济带为重点工作区区域经济发展、环境保护和国土空间优化开发



# 重点工作——丝绸之路境内段综合地质调查

以关中-天水经济区为重点，兼顾兰州-西宁、宁夏沿黄、呼包鄂榆和天山北坡等重要经济区，开展综合地质调查。



# 计划四：地质灾害防治和地质环境保护支撑计划

## 总体思路：

以支撑生态文明建设、服务民生改善为目标，以建设地质灾害信息系统和地下水信息系统为核心，统筹安排调查、监测工作。切实做好地下水监测和地质灾害防治工作，查明情况，探索规律，制定解决方案，提出决策意见，提高支撑能力和服务水平。



# 重点工作:

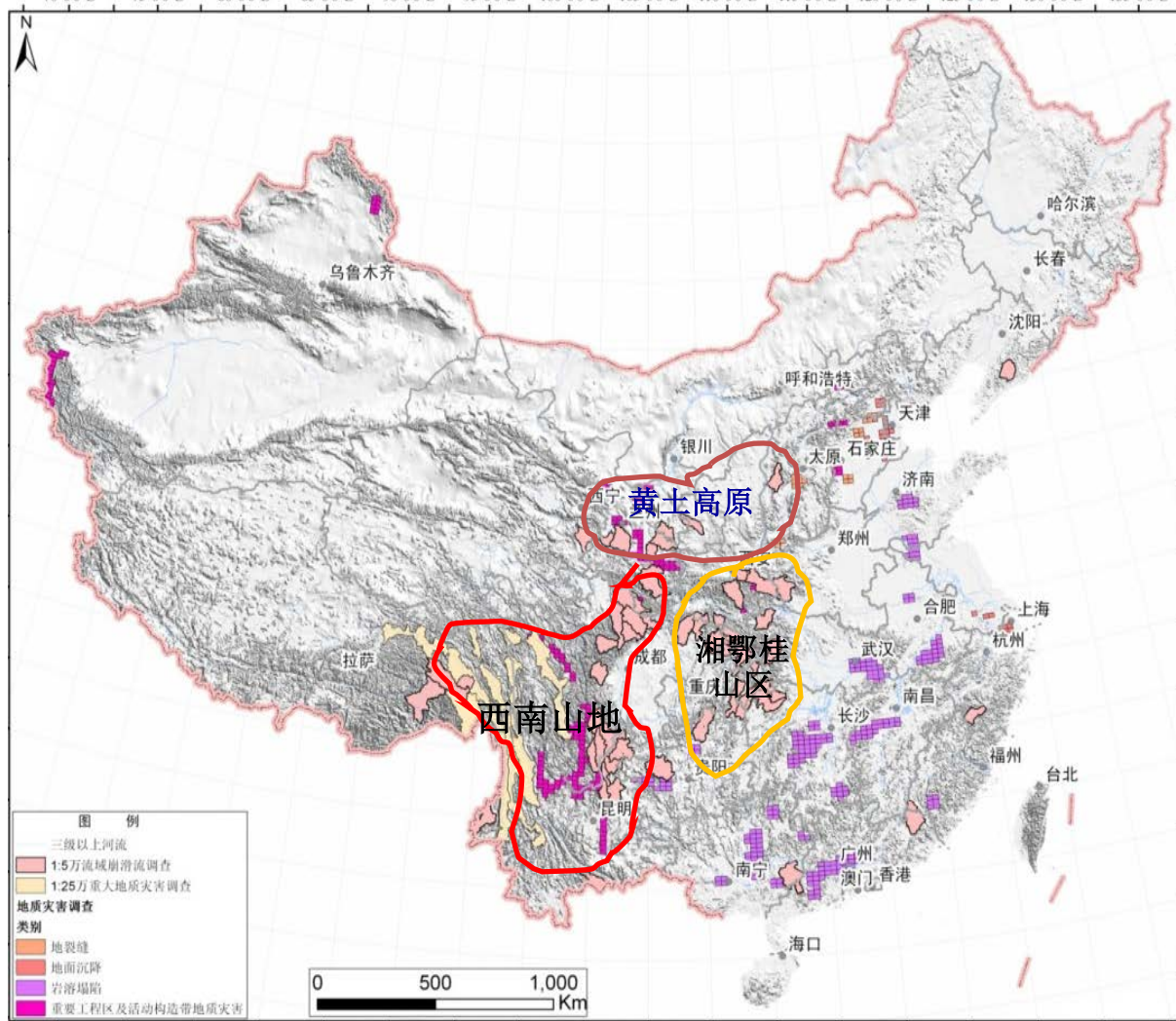
## □ 地质灾害调查示范

- ✓ 查明引发地质条件和发育规律，开展风险评估
- ✓ 重点部署人口密集城镇、重大工程规划区

## □ 探索开展以活动断裂和区域稳定性为主的区域工程地质调查

- ✓ 重要经济区
- ✓ 南北活动构造带

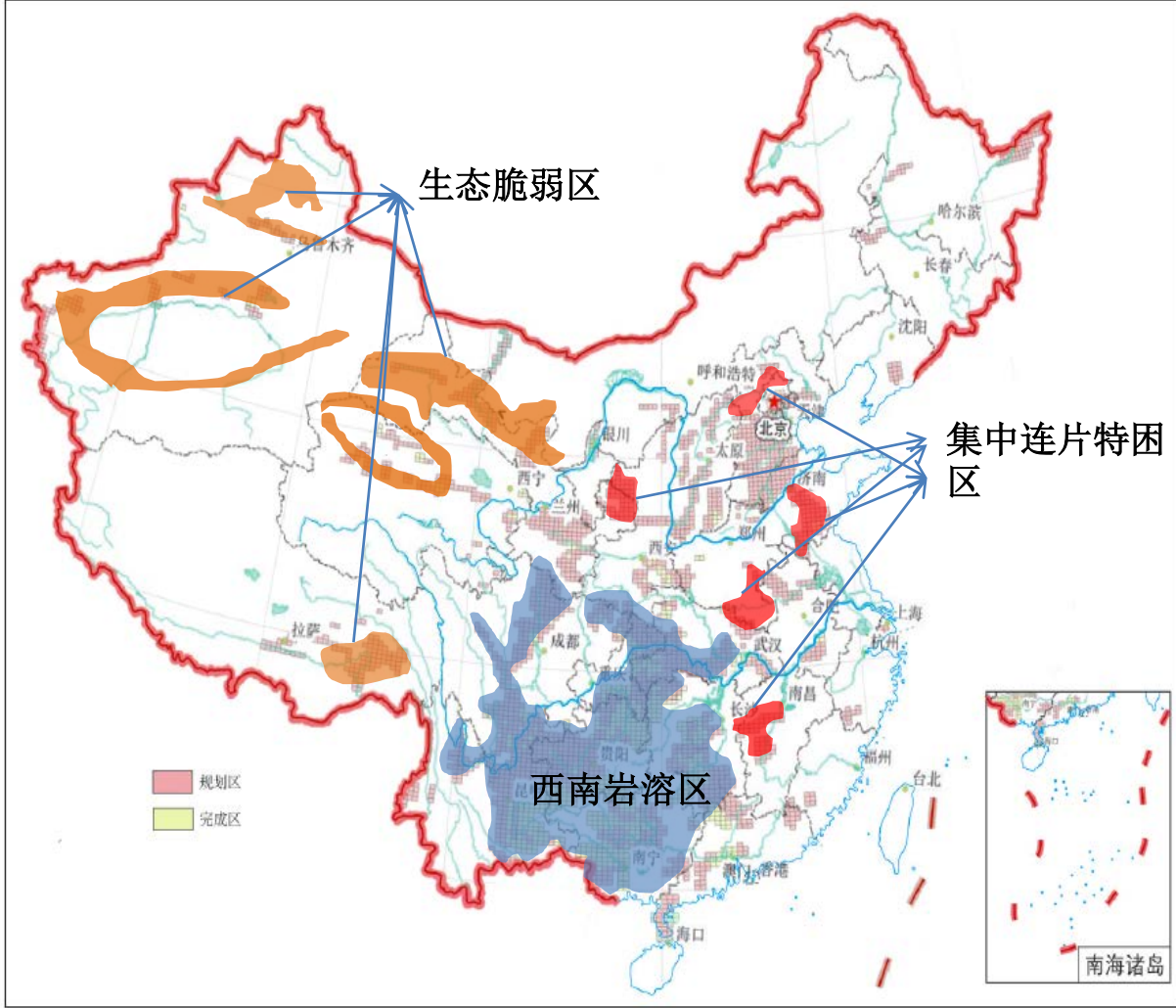
## □ 全国地质灾害信息系统建设



中国地质调查局  
CHINA GEOLOGICAL SURVEY

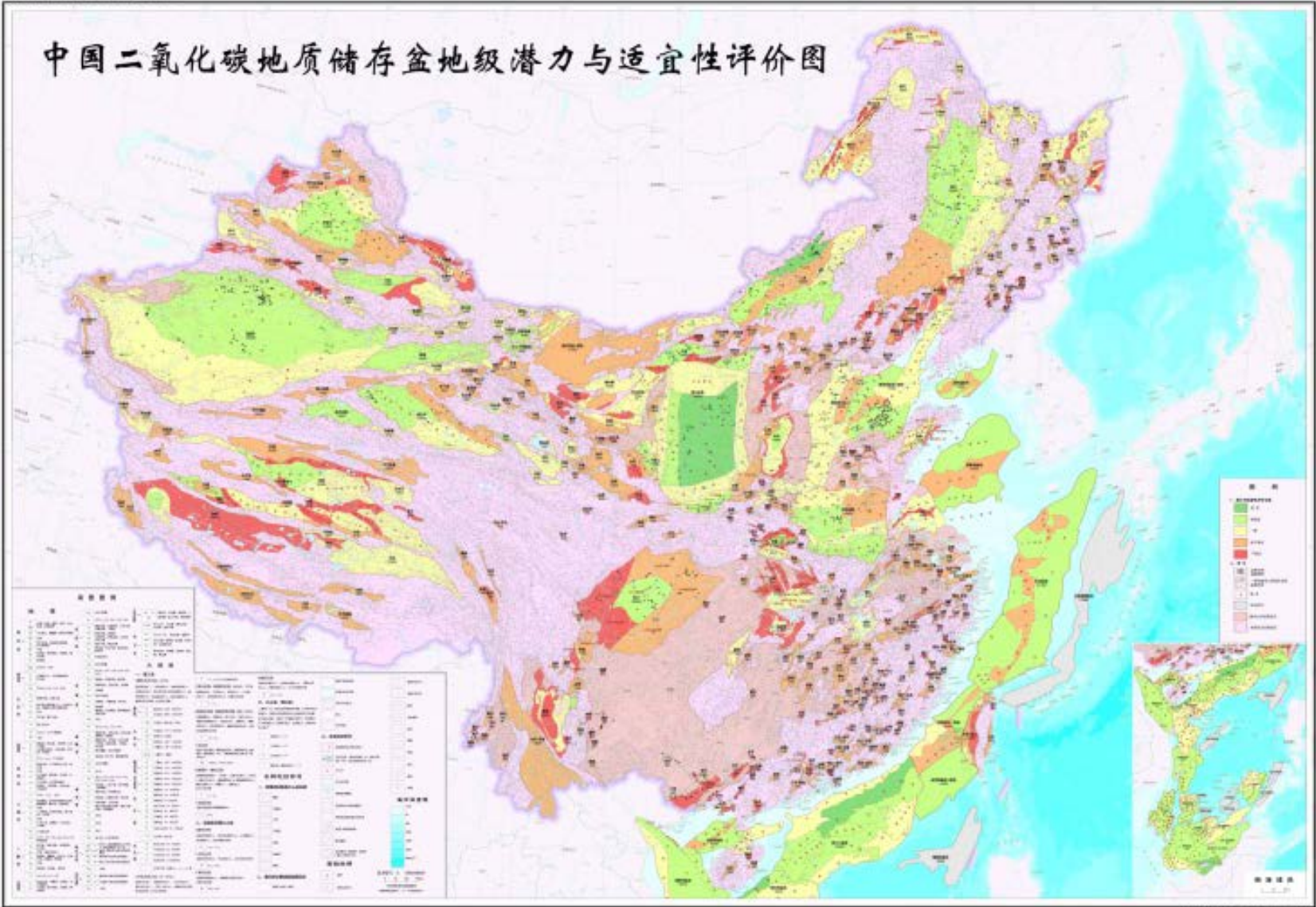
# 重点工作:

- 重点地区水文地质调查
- ✓ 西部生态脆弱区
- ✓ 集中连片特困区
- 全国地下水监测
- 全国地下水信息系统建设



中国地质调查局  
CHINA GEOLOGICAL SURVEY

# 重点工作——应对气候变化地质调查





# 计划五：国土开发与保护基础地质支撑计划

---

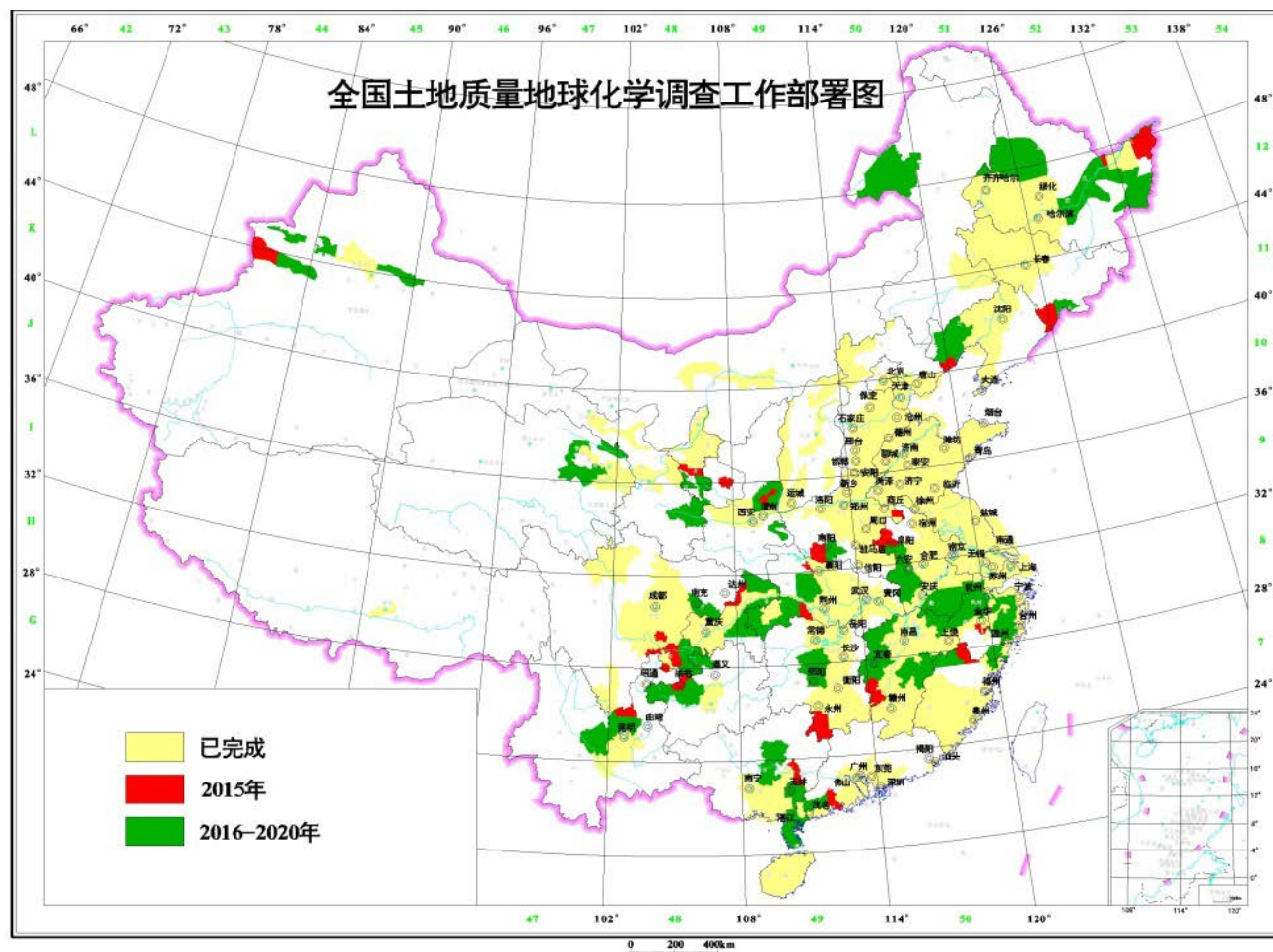
## 总体思路：

紧紧围绕生态文明建设和经济社会发展对土地、矿产资源的利用与管理的迫切需要和自然资源管理体制对资源、环境、空间信息的需求，组织开展全国性资源环境数据库建设，加大支撑服务力度，提高服务效益，增强决策支持能力。



# 重点工作——土地质量地球化学调查

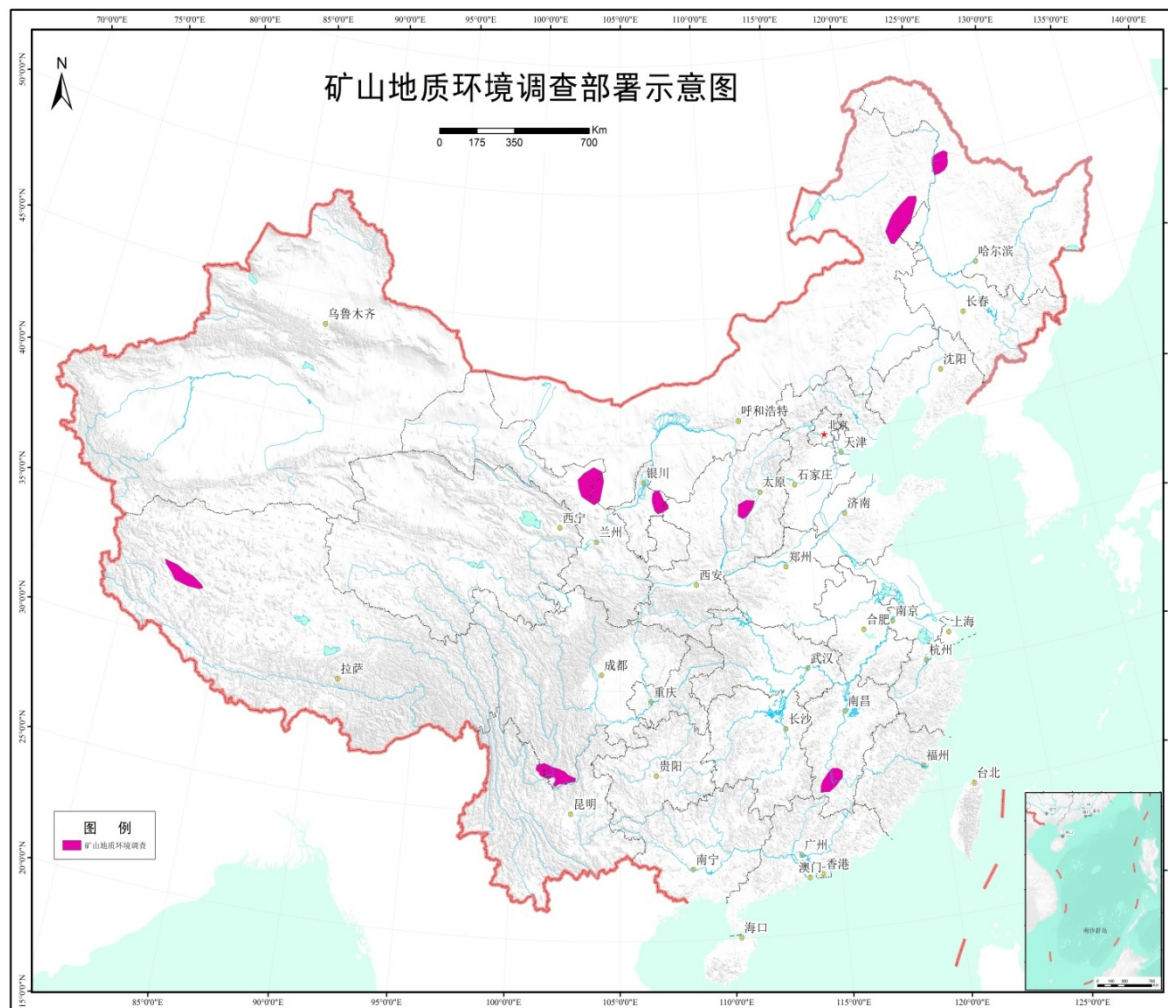
- ✓ 主要耕地区1:25万土地地球化学调查
- ✓ 重点地区1:5万土地地球化学调查
- ✓ 建立全国土地地球化学监测网络



中国地质调查局  
CHINA GEOLOGICAL SURVEY

# 重点工作——矿山地质环境调查

- ✓ 重点采煤沉陷区、典型矿山地质环境调查
- ✓ 建设全国矿山地质环境信息系统与服务平台



中国地质调查局  
CHINA GEOLOGICAL SURVEY

# 重点工作：

---

- 自然资源和生态环境状况调查监测工作
  - ✓ 全国自然资源遥感综合调查与信息系统建设
- 资源环境承载力评价
- 地质矿产调查战略与规划支撑
  - ✓ 能源与矿产资源安全支撑平台建设与动态评价
  - ✓ 地质调查和信息化标准制修订与升级推广



# 计划六：“一带一路”基础地质调查与信息服务计划

---

## 总体思路：

紧紧围绕实施国家“一带一路”战略对地质矿产信息的重大急迫需求，依托国际地质矿产合作平台，开展基础地质合作研究，为促进矿业合作、深化经济交流、推进合作发展提供有效地学信息服务。



# 重点工作

- 矿产资源潜力评价
- 建立全球矿床资源信息综合数据库
- 周边国家重要成矿带对比研究



中国地质调查局  
CHINA GEOLOGICAL SURVEY

# 计划七：地质科技支撑计划

## 总体思路：

根据国家科技体制改革的新形势、新任务、新要求，紧紧围绕解决影响重大资源环境灾害问题需要的重大基础地质问题和关键技术方法，充分发挥地质科学技术的引领和支撑作用，提供行之有效的理论和技术方法。



# 重点工作：

---

- 聚焦影响重大资源环境灾害问题解决所需的关键性、基础性的地球科学问题
- 新技术新方法推广应用
- 创新工作机制、调查方法和表达方式
- 充分发挥地质科技第一生产力的作用，及时有效地指导和服务地质调查实践





# 计划八：地质数据更新与应用服务计划

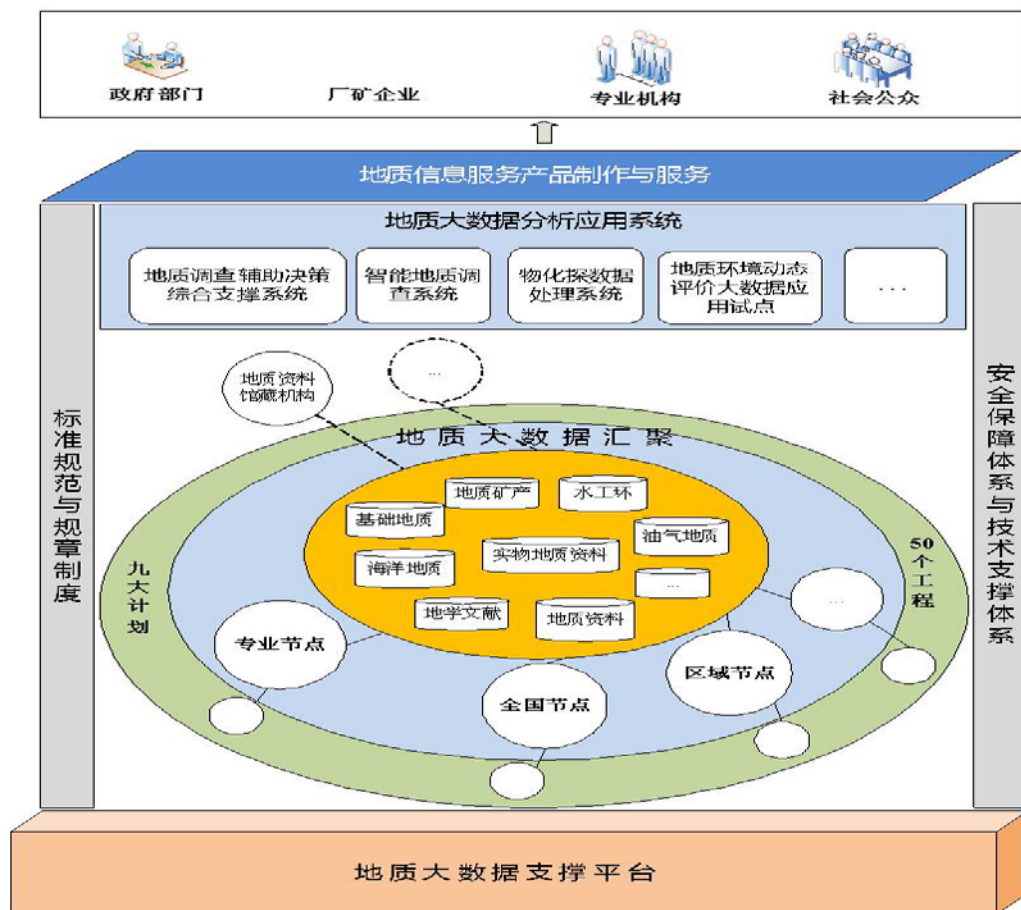
## 总体思路：

紧紧围绕经济社会发展和生态文明建设对基础地质信息（包括基础地质图件和资源、环境、生态、空间、灾害信息）的需求，以综合采集、加工、处理各类信息为主要手段，形成符合各类用户需要的信息产品，及时有效地提供地质资料信息服务。



# 重点工作:

- 中国区域地质志的编制
- 中国矿产地质志的编制
- 全国系列基础地质综合编图
- 国家地质数据库建设与整合
- 地质信息产品体系研发与社会化服务
- 智能地质调查系统开发



中国地质调查局  
CHINA GEOLOGICAL SURVEY

# 计划九：海洋地质调查计划

---

## 总体思路：

围绕海洋强国战略，面向国家能源保障、生态文明建设和国土资源管理等重大需求，统筹部署海洋地质调查工作，系统获取海洋地质基础数据，大幅提升海洋地质调查程度，摸清海域矿产资源潜力，为经济社会可持续发展服务。



# 重点工作:

## 海洋基础地质调查

- ✓ 1:100万海洋区域地质调查成果集成
- ✓ 重点海域1:25万海洋区域地质调查

## 海岸带海陆统筹综合地质调查

- ✓ 环渤海、长三角、泛珠三角等重点海岸带
- ✓ 建立海岸带环境监测预警体系



中国地质调查局  
CHINA GEOLOGICAL SURVEY

# 重点工作:

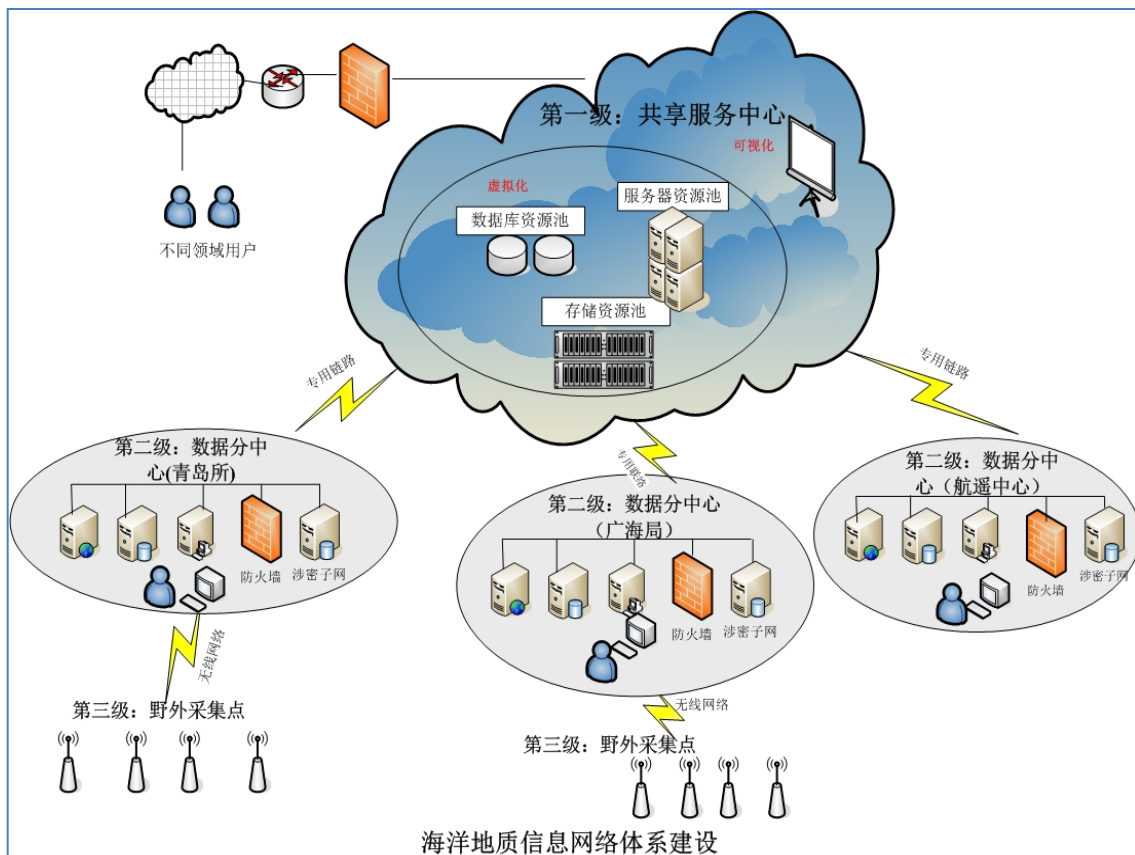
## □ 海域油气资源调查

✓ 南黄海、南海北部等  
新区、新层系

## □ 数字海洋地质

✓ 海洋地质数据库建设  
✓ 建立海洋地质信息社

会化服务体系



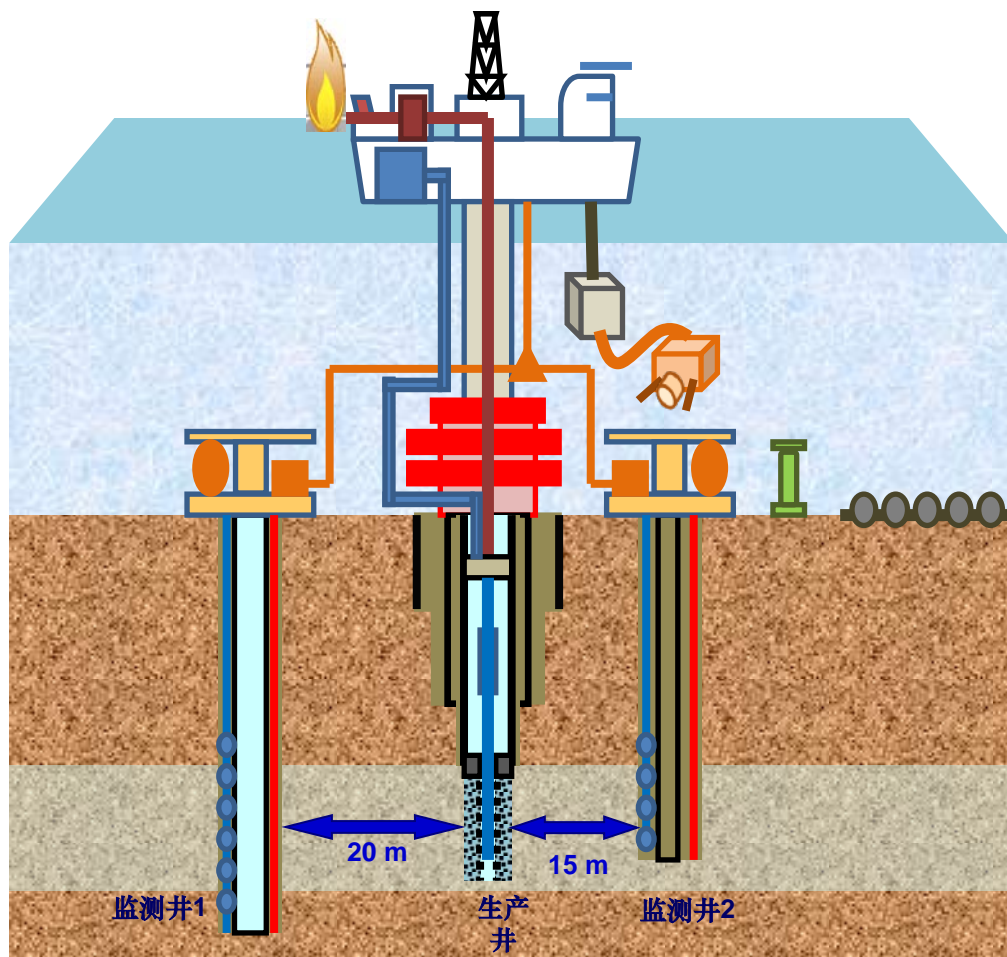
# 重点工作：

## □ 海域天然气水合物资源勘查

✓ 开展南海北部等重点海域水合物资源调查，锁定天然气水合物试采目标区

## □ 海域天然气水合物资源试采

✓ 加快勘采一体化进程，探索新机制，推进海域试开采，缩短试开采研发周期，促进产业化进程



谢谢!



中国地质调查局  
CHINA GEOLOGICAL SURVEY