



LA NOUVELLE APPROCHE POUR LA RENAISSANCE DU SECTEUR MINIER AU NIGER



**AFRICA
DOWNUNDER**

7 - 9 September 2016 | Perth, Western Australia



Ministère des Mines et de l'Industrie
Immeuble Onarem; BP : 11700
Tel : 00227 20 73 28 99
Niamey, NIGER, www.mines.gouv.ne





SOMMAIRE



I. INTRODUCTION

II. PRESENTATION DU PAYS

III. POTENTIEL MINIER PAR PROVINCE

III.1 LIPTAKO

III.2 AIR

III.3 DAMAGARAM MOUNIO ET SUD MARADI

III.4 DJADO

III.5 BASSIN DE TIM MERSOI

III.6 BASSIN ADER DOUTCHI

IV. SOCIETES MINIERES EN PLACE

V. CADRES INSTITUTIONNEL ET JURIDIQUE

VI. PROCEDURES D'OCTROI D' UN TITRE MINIER

VII. CONCLUSION



I. INTRODUCTION



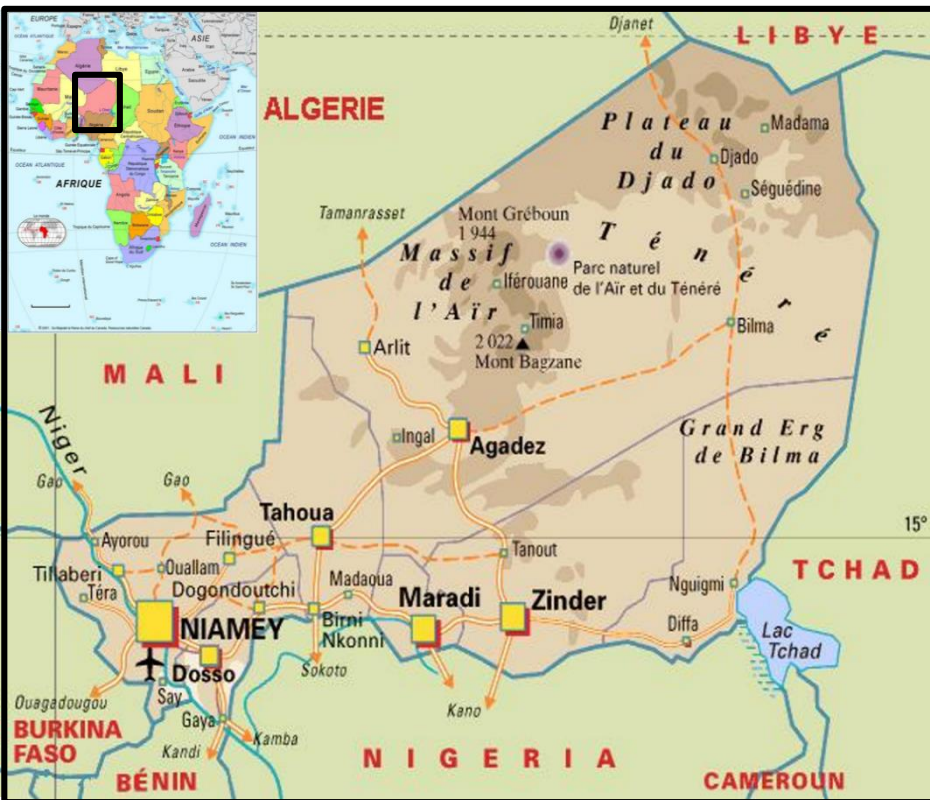


II. PRESENTATION DU PAYS

II.1 Cadre Géographique



Située au cœur de l'Afrique, la République du NIGER s'étend sur 1.267.000 Km², entre les latitudes Nord 11°37 et 23°33, et les longitudes Est 0°66 et 16°.



Huit (8) Régions: Agadez, Diffa, Dosso, Maradi, Niamey, Tahoua, Tillabéri et Zinder;

Capitale : Niamey

Population: 17,1 millions d'habitants

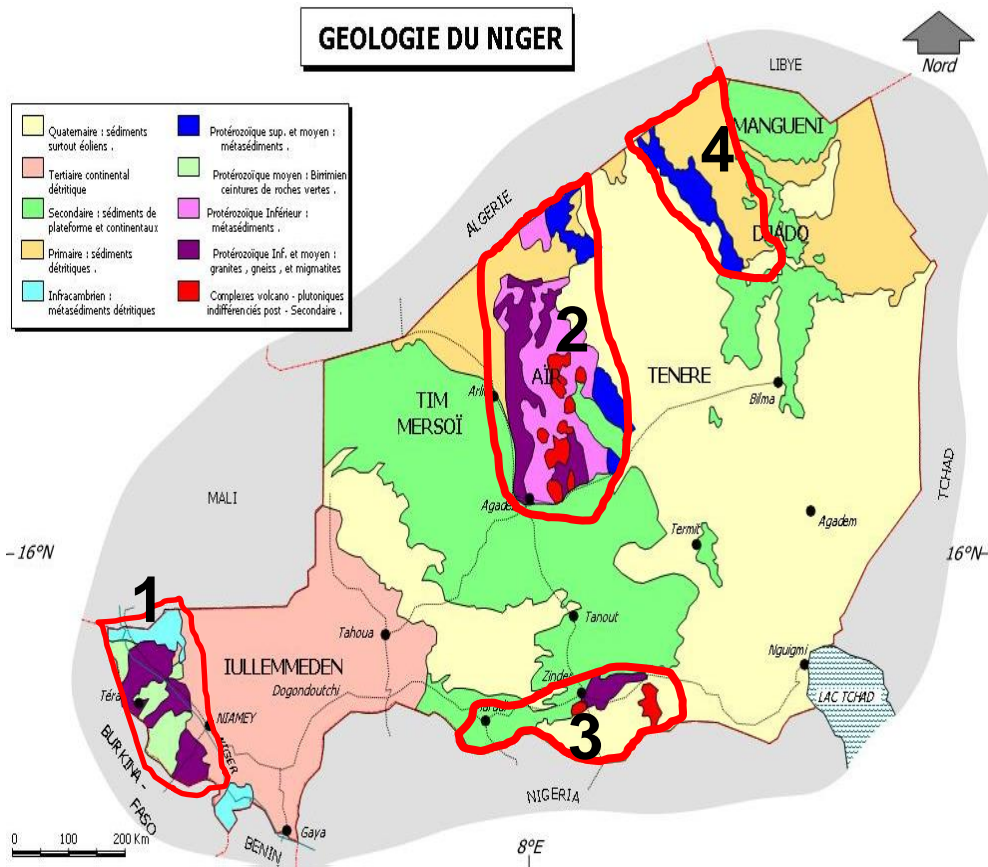
Pays relativement plat avec son sommet le plus haut de 1944 m (Mt Greboun);

Climat: Tropical semi-aride avec une saison sèche (octobre à mai) et une saison pluvieuse (juin à septembre).



II.2 Cadre Géologique

GEOLOGIE DU NIGER



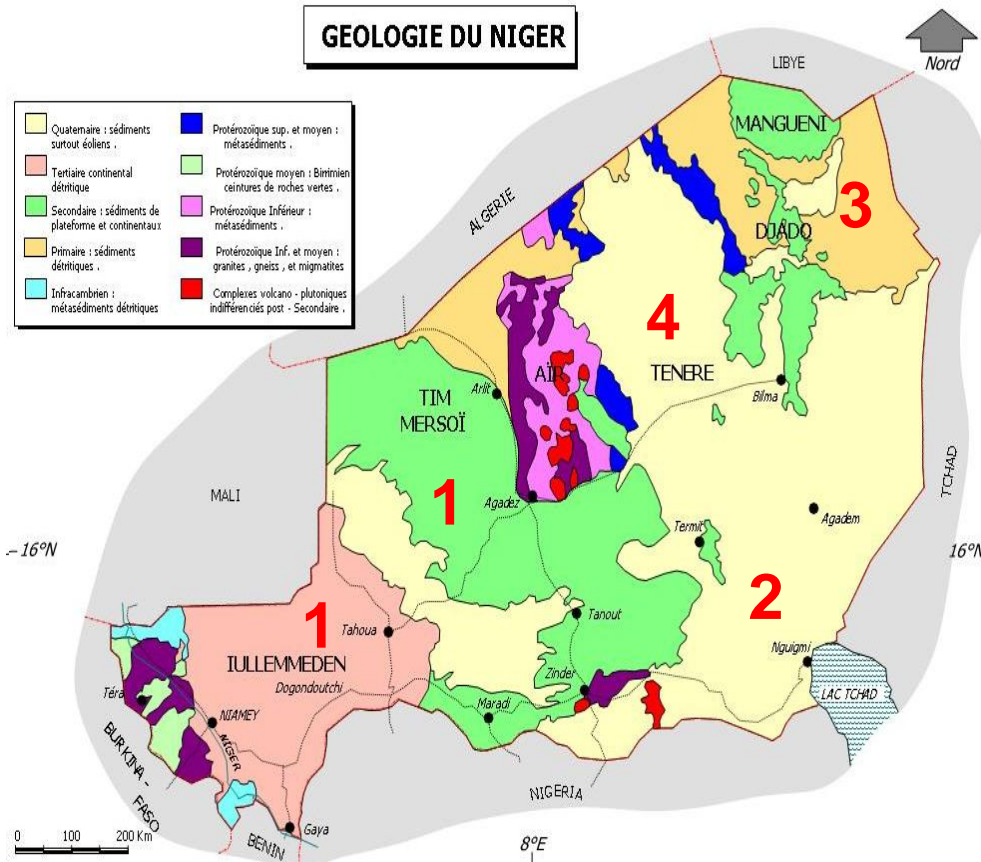
A. Les ensembles du Socle :

1. **Le Liptako Gourma, (NE du craton ouest africain)**
2. **L'Aïr au nord**
3. **Le Damagaram Mounio et sud Maradi dans le centre sud**
4. **Le Djado au N E**



II.2 Cadre Géologique (Suite)

GEOLOGIE DU NIGER



B. Les bassins sédimentaires :

1. Le bassin des Iullemenden:

- Le bassin du Tim Mersoï au nord
- L'Ader Doutchi au Sud Ouest

2. Le bassin du Lac Tchad ou bassin du Niger oriental à l'est.

3. Le bassin du djado

4. Le bassin du Ténéré

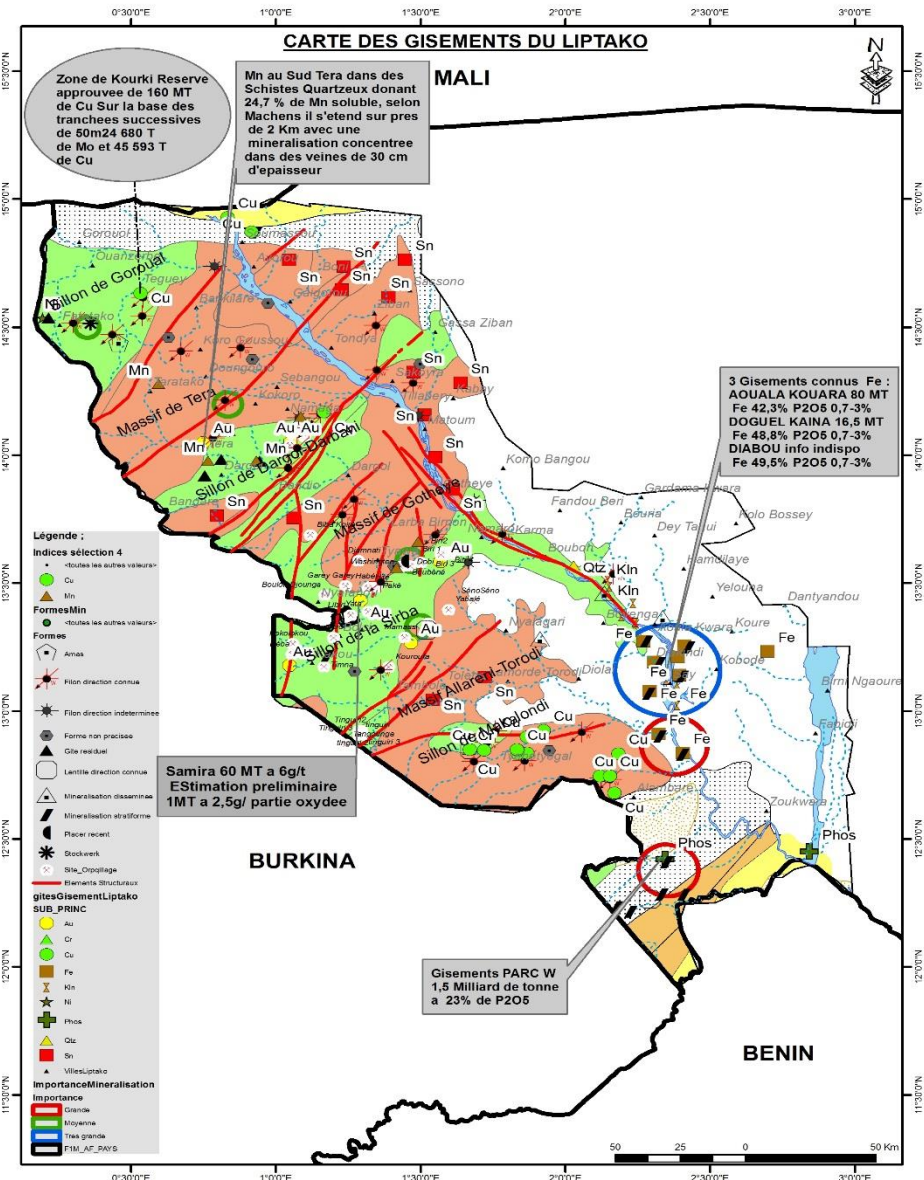


III.1.2 D'AUTRES PROSPECTS EN OR:

S/N	Minerais	localisation	Réserves (en tonnes)
1	Or	Bossé Bangou et Libiri Makka	60 MT de minerai à 6g/t soit 0,36T Au ou 12 000 OZ
2	Or	Koma Bangou (Block V5)	554750 T de minerai à 3,29/g contenant 1827,18 kg métal. VI 617 690-tonnes de minerai à 4,61g/t contenant or métal 2849,18kg
3	Or	Libiri, Tialkam, Boura, Bandio	Estimation préliminaire : 1 million de tonne à 2,5g/t dans la partie oxydée de Samira
4	Or	Sirba Secteur de Mbanga	4,1millions de tonnes de minerai à 1,45g/t contenant 5 942t Au (190 000 oz)
5	Or	Secteur de Séfa Nangué	2 370 000 T de minerai à 1,95g/t soit 4,8Tau métal à 200m



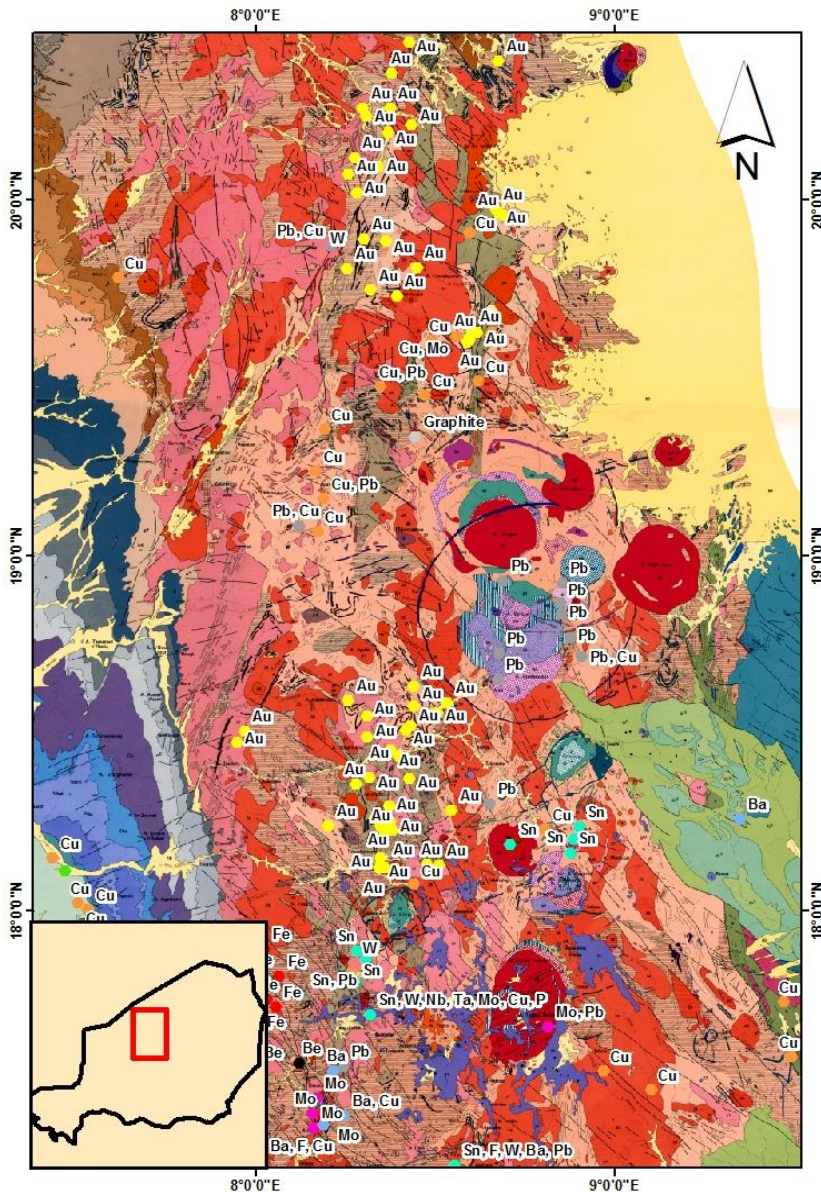
III.1.3 Autres Gisements du Liptako



- **Gisement de phosphates du W;**
 - découvert en 1972 par le BRGM;
 - réserves estimées à plus d'un milliard de tonnes avec une teneur moyenne de 23% P2O5
- **Gisement de manganèse de Téra;**
 - découverts en 1932 par Reformatzky puis étudié e détail par Machens (1961) et un projet PNUD (1969);
 - associé à des gondites;
 - réserves estimées à 52.000 tonnes à 39% Mn
- **Gisement de cuivre et Molybdène de Kourki**
 - découvert en 1971 à travers un projet financé par le PNUD;
 - réserves estimées à **160 millions de tonnes** sur une profondeur de 300 m avec des teneurs moyennes respectives en cuivre et molybdène de 0,02 et 0,03%.



III.2 MASSIF DE L'AIR



Plusieurs indices de minéralisation: Or, Cu, Ag, Pb, Sn, Ta, ont été identifiés. La géophysique aéroportée de 2006 de l'UE a confirmé la présence des anomalies polymétalliques

Il a été découvert dans Massif :

- **Des gisements de Cassitérite** avant 1960 exploités par les artisans mineurs de la SMDN entre 1948 -1987.

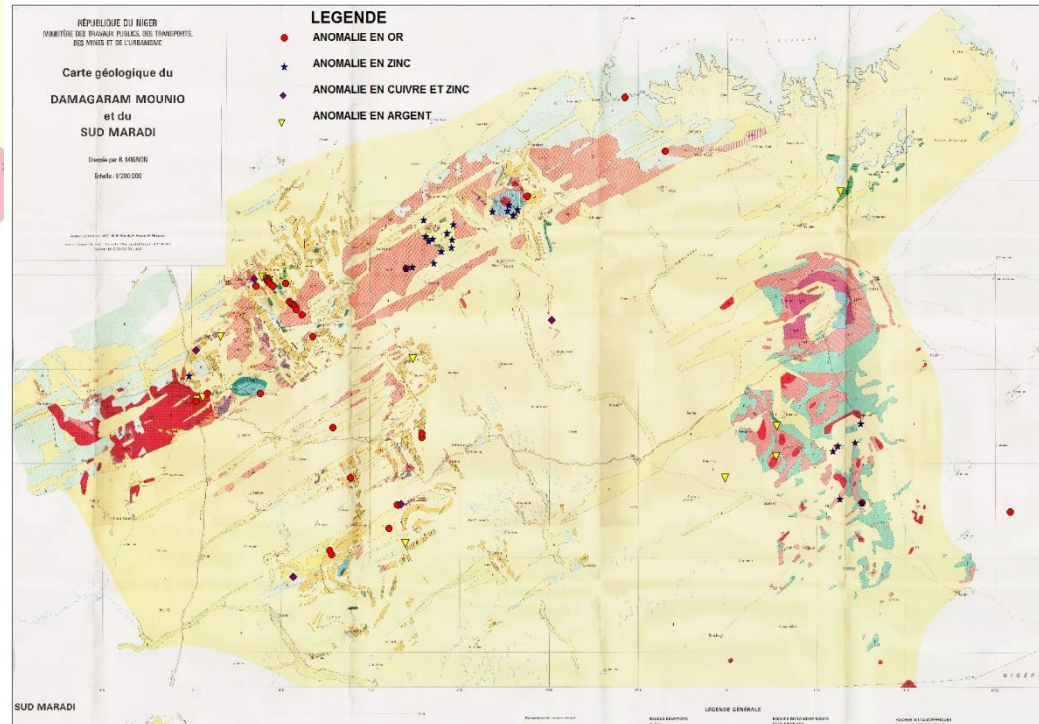
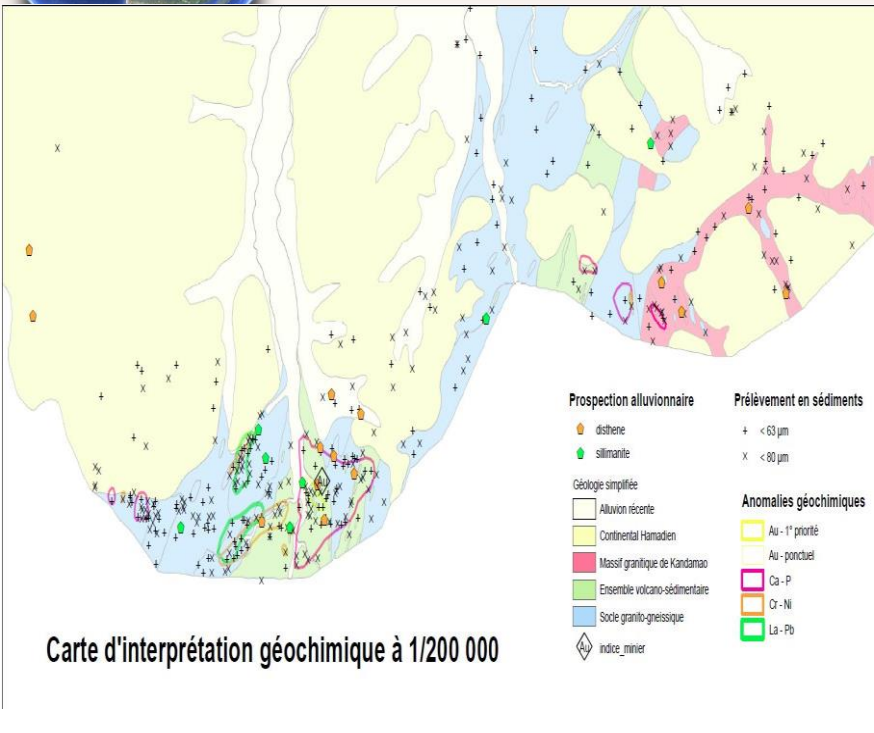
- Récemment, **une exploitation artisanale d'or** (exemple de Tabelot)

- **Des prospects de Colombo-tantalite**

Des marbres de diverses couleurs en grande quantité ont été rencontrés (bleuté, blanchâtre, rose). Ils ont été signalés dans toutes les formations d'Azanguère, de Tafourfouzète, de Sherchouf et d'Edoukel.



III.3 DAMAGARAM MOUNIO ET SUD MARADI



S/N	Minéraux	Emplacement	Reserves totales (en tonnes)
1	Au, Cu et Zn.	Zinder (Danladi) et Ngaarbaya Sud Gouré.	indices
2	Au	Maradi (Maraka, Nyelwa, Chirgué et Kolengué)	Indices valeurs relativement élevées (1521 ppb)
5	Tourbes	Zinder (Kantari)	+ de 40 000 T
6	Ag, Zn, Mo, Co, Ba, Cu Pb, Mn, et Au.	Zinder (Mn à Adoumchi)	Teneurs maximum respectives: 250g/T, 2335 ppm, 432ppm,



III.3 DAMAGARAM MOUNIO ET SUD MARADI (suite)



Des indices des terres rares ont été décelés récemment en 2014 à travers la coopération iranienne, on note aussi la présence du granite rose comme matériel de construction.

Fig. 4-53. Geochemical distribution map of Zirconium for soil samples (Zernouski)

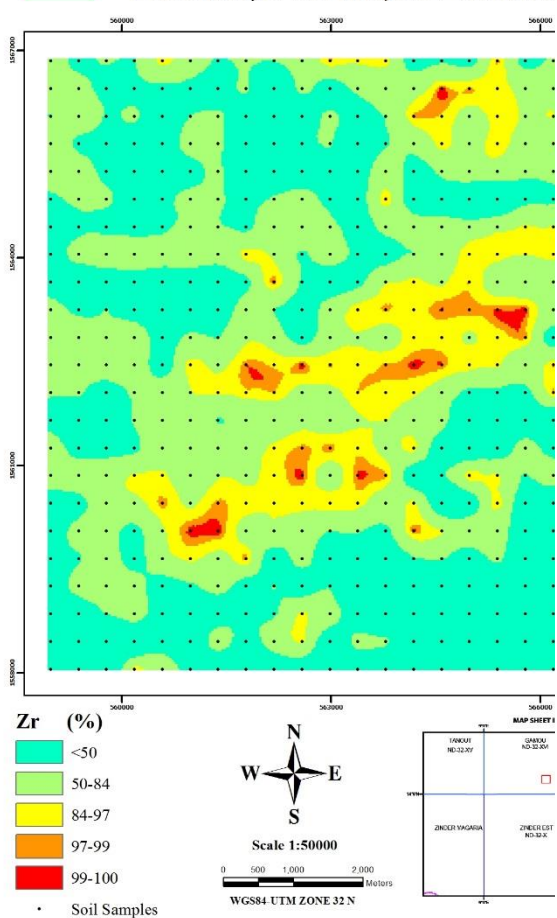


Fig. 4-1. Geochemical distribution map of Aluminium for soil samples (Zernouski)

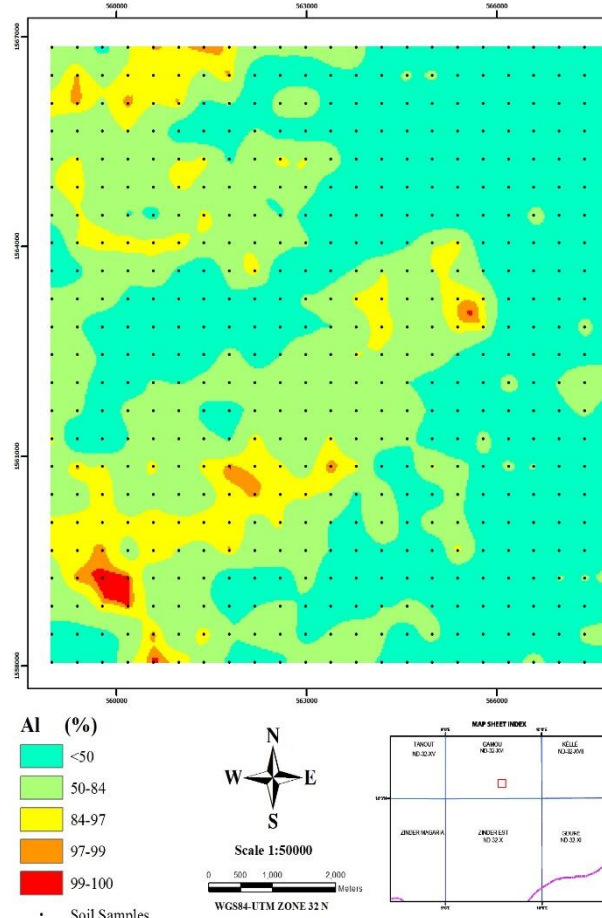
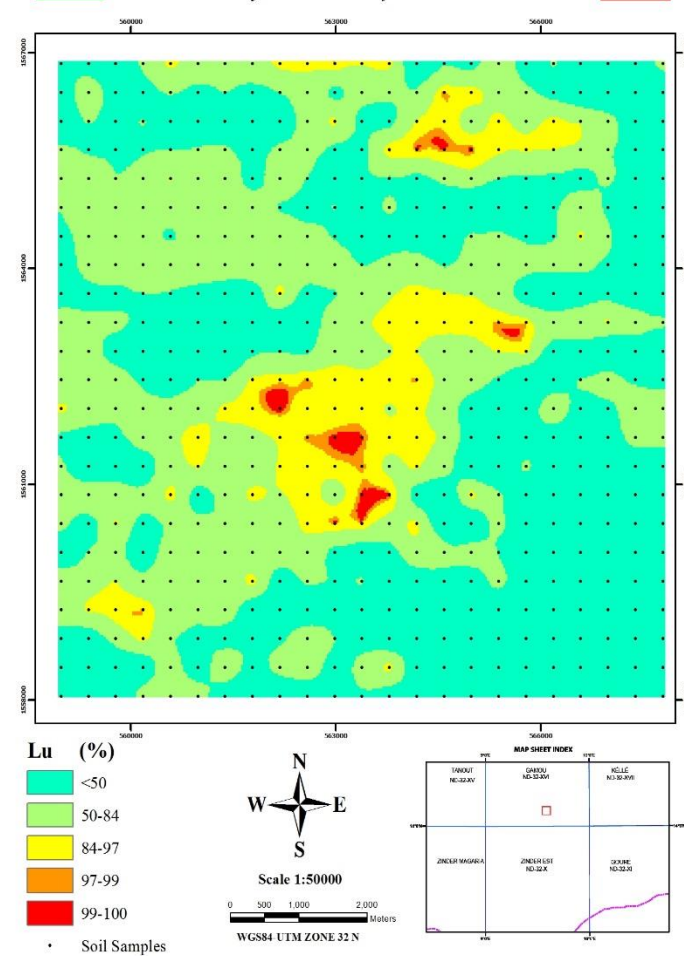
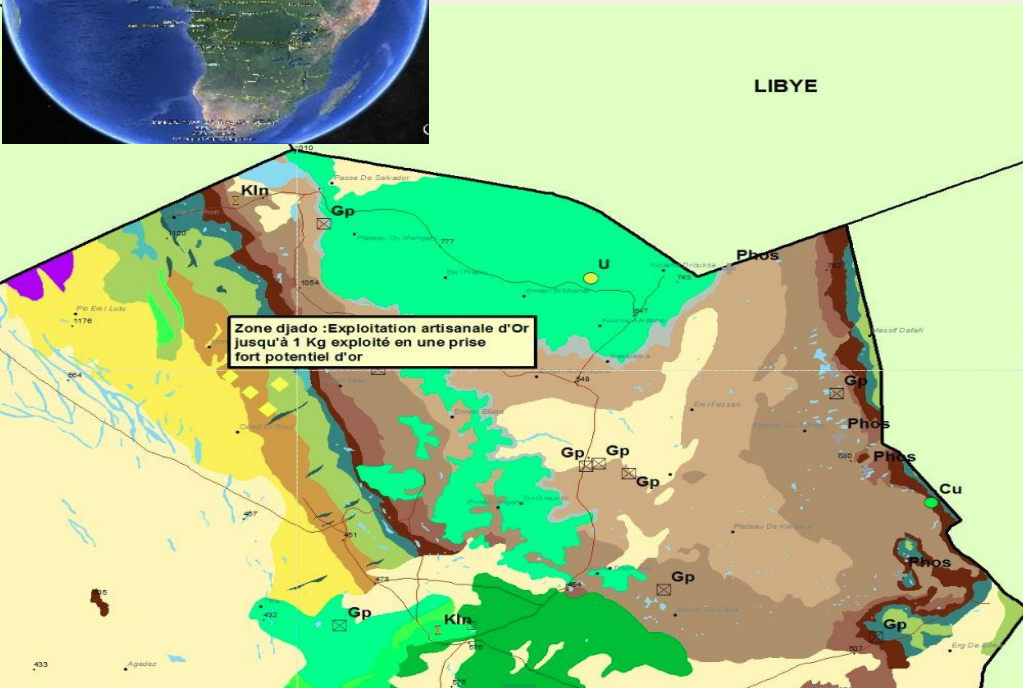


Fig. 4-24. Geochemical distribution map of Lutetium for soil samples (Zernouski)





III.4 DJADO



Site aurifère découvert en Avril 2014;

localisé à 1000 km d'Agadez et 400km de Bilma;

La superficie est d'environ 3000 km²;

Près de **30 000** orpailleurs de nationalité diverse (Niger, Tchad Soudan, Burkina Faso, Libye, etc..);

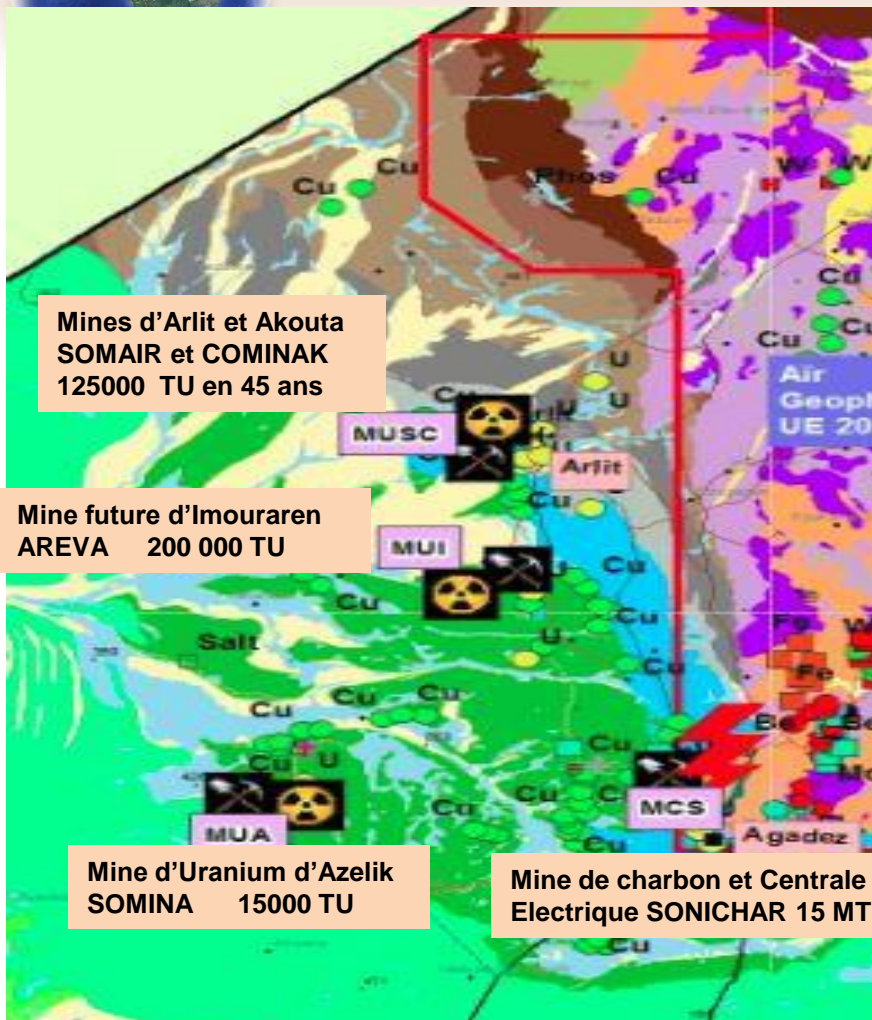
Quelques pépites en image ;





III.5 BASSIN DE TIM MERSOI

Le bassin est situé à la bordure occidentale du massif de l’Aïr et est réputé riche en uranium, charbon, cuivre, molybdène etc.



▪ L’uranium:

les découvertes de la CEA (1959-1968) ont abouti à la définition de plusieurs gisements dont :

- Arlit , exploités par SOMAIR
- Akouta, exploités par COMINAK
- Imouraren, détenus par IMOURAREN SA
- Azélik, exploités par SOMINA
- Madaouéla, attribués GOVIEX

▪ Charbon:

1 mine en exploitation, celle de SONICHAR

▪ Cuivre:

Plusieurs gisements de taille limitée dont certains sont exploités artisanalement.

S/N	Minéraux	Emplacement	Réserves totales (en tonnes)
1	Cu	Assaouas (25km d’Agadez)	36 tonnes de Cu métal teneur 0, 5 à 2%
2	U	Bassin Tim Mersoï	480.000 tonnes uranium metal
3	HCL	Tidikelt NW d’Agadez, Irhazer	Réserve théorique d’eau salée 6 à 10 milliards de m 3



III. 6 BASSIN DE L'ADER DOUTCHI



❖ Gisements miniers

■ Charbon

- Gisement de Salkadamna

- Situé à 80 km au Nord Ouest de Tahoua
- découvert par ACDI en **1992**
- Réserves d'environ **70 millions de tonnes** dont **52 millions de tonnes de réserves prouvées**

■ Phosphates

- Gisement d'Innakeur –Gaoy

- Découvert par Greigert et Pougnet en **1967**;
- Situé à 60 km au nord de Tahoua;
- Sous forme de nodules de tailles variables pris dans des argiles;
- Âge: Eocène;
- Réserves: **7 millions de tonnes** titrant en moyenne **23% P2O5**;
- Exploité artisanalement



III.6 BASSIN DE L'ADER DOUTCHI (Suite)



❖ Gisements miniers

Calcaire

- Plusieurs gisements ont été identifiés: Malbaza, Kéita, Garadaoua, Tchintabaraden
- D'autres projets de cimenteries existent à Garadaoua (Dan Goté du Nigéria), Kao (chinois)

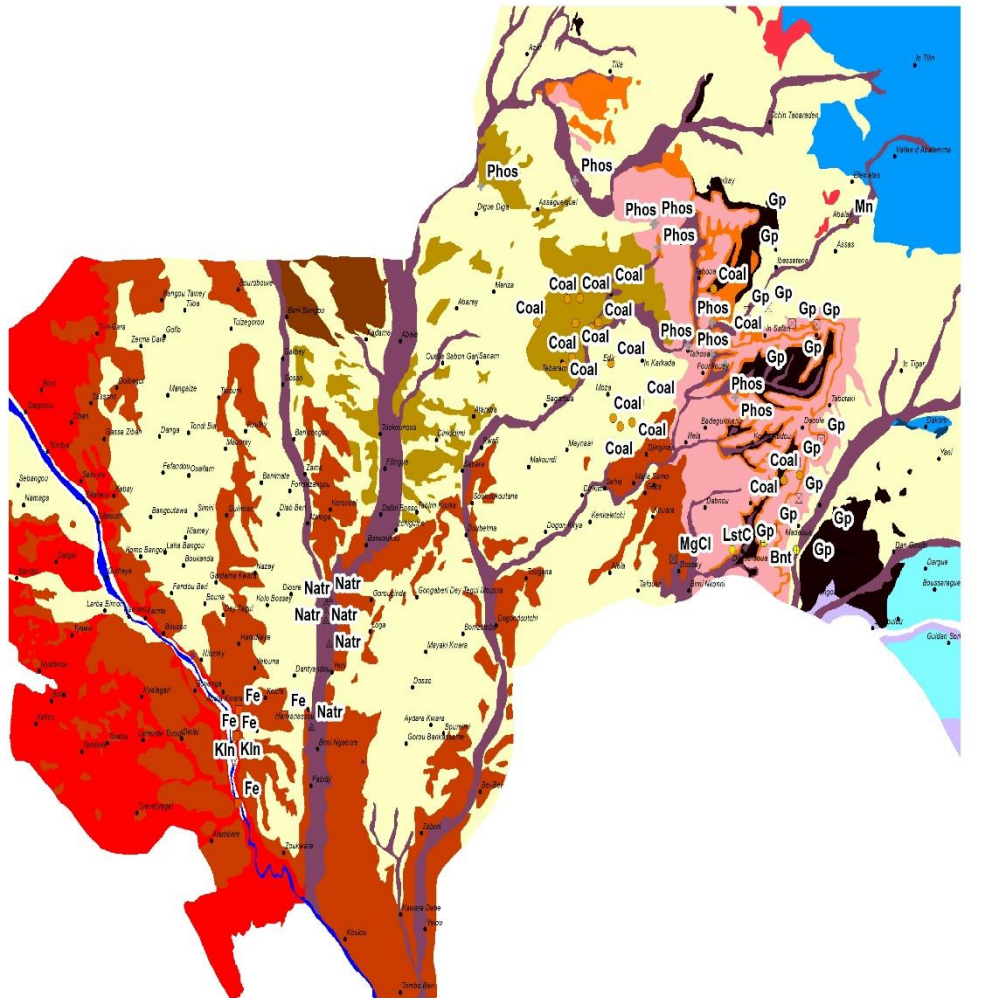
Gypse

- Le gypse existe dans les zones de In-aridal et de Malbaza
- Il est de type secondaire

– Gisements de la Maggia

Exploités artisanalement pour ravitailler l'usine de Malbaza et exporté au Nigéria

- **Gisement d'In Aridal**, serait plus intéressant





IV. QUELQUES SOCIETES MINIERES (EN EXPLOITATION)

SOCIETES	Date de creation	CAPITAL SOCIAL en FCFA	ACTIONNAIRES	NATIONALITE	PARTICIPATION EN %
SOMAIR	02/02/1968	4,3489 milliards	AREVA NC	France	63,4
			SOPAMIN	Niger	36,6
COMINAK	12/06/1974	3,5 milliards	AREVA NC	France	34
			SOPAMIN	Niger	31
			OURD	Japon	25
			ENUSA	Espagne	10
SOMINA	5/06/2007	500 millions	SINO-U	Chine	37,2
			SOPAMIN	Niger	33
			ZX Joy invest	Chine	24,8
			TrendField Holdings SA	Privé nigérien	5
IMOURAREN SA	25/02/2009	50 milliards	AREVA NC	France	66,65
			SOPAMIN	Niger	33,35
SML	23/12/1999	600 millions	A Group	Nigeria	75
			SOPAMIN	Niger	25
SONICHAR	1978	19,73 milliards	Etat du Niger	Niger	69,32
			BID	-	10,14
			SOMAIR	Niger	7,90
			COMINAK	Niger	7,90
			SONIBANK	Niger	1,88



IV. QUELQUES SOCIETES MINIERES (EN EXPLORATION) suite



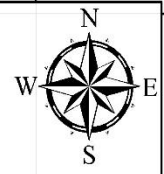
N°	Nationalité des compagnies Minières	Quantité	En exploration
1	Compagnies Françaises en place	3	1
2	Compagnies Canadienne en place	3	2
3	Compagnies Australienne en place	2	2
4	Compagnies Turque en place	2	2
5	Compagnies Russe en place	2	2
6	Compagnies Nigérienne en place	14	
7	Compagnies Chinoise en place	1	



REPUBLIQUE DU NIGER

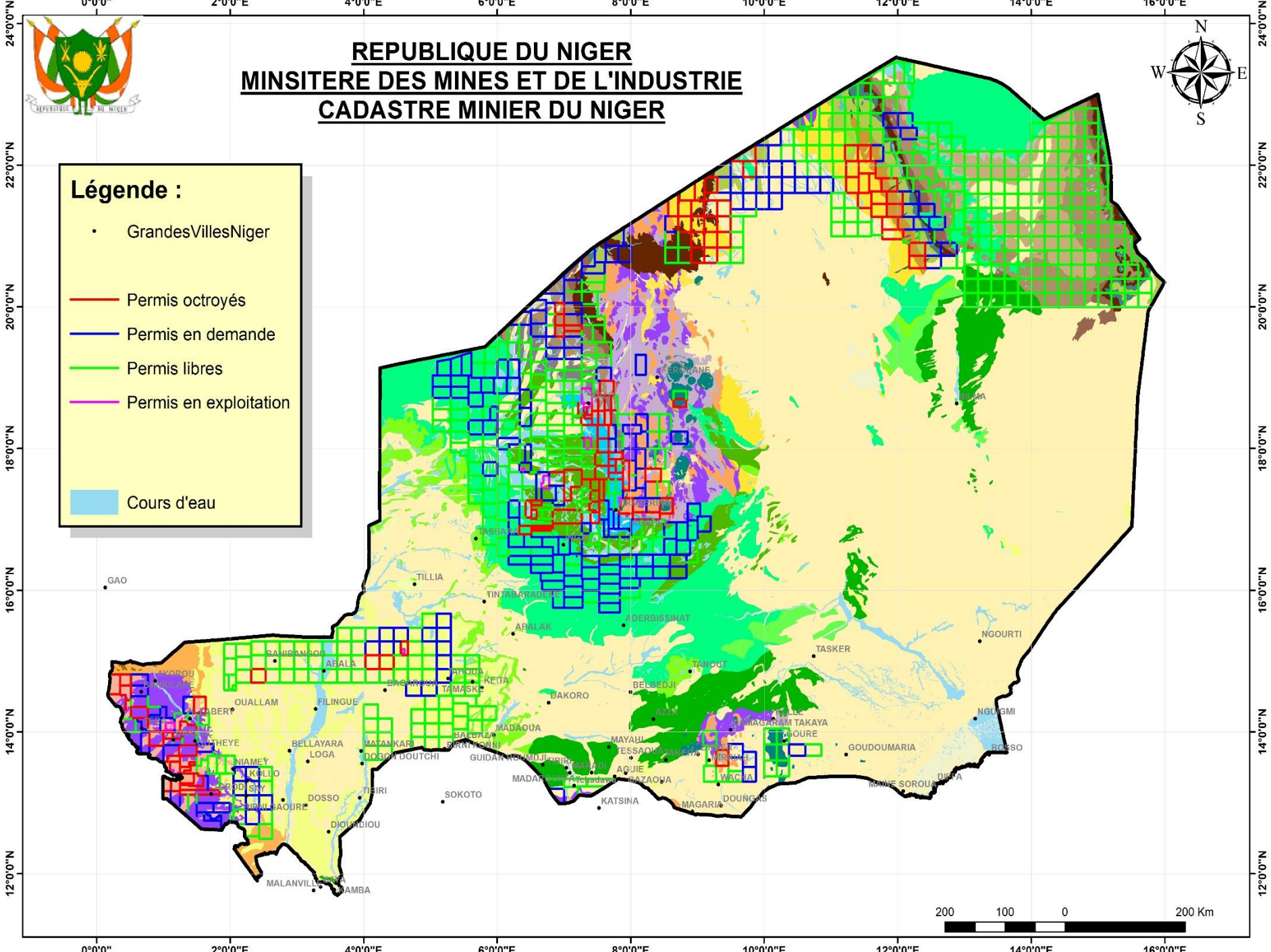
MINSITERE DES MINES ET DE L'INDUSTRIE

CADASTRE MINIER DU NIGER



Légende :

- GrandesVillesNiger
- Permis octroyés
- Permis en demande
- Permis libres
- Permis en exploitation
- Cours d'eau





V. CADRES INSTITUTIONNEL ET JURIDIQUE



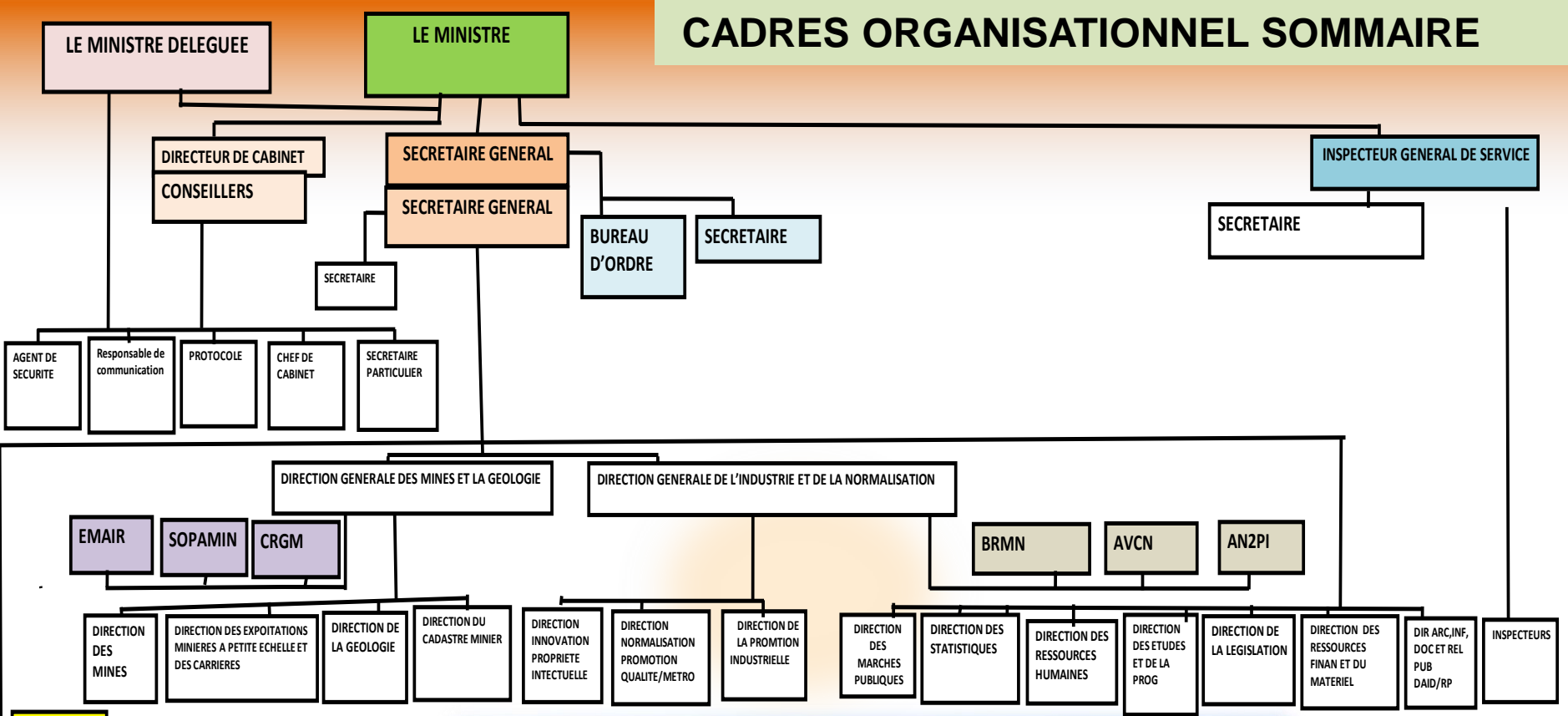
Le cadre institutionnel et juridique englobe la politique minière, le cadre législatif et réglementaire. Ce cadre est incitatif et stable afin d'attirer les investisseurs privés.

V.1 CADRES INSTITUTIONNEL

La Constitution de la 7^{ème} République adoptée par référendum et promulguée le 25 novembre 2010 accorde une place importante aux industries extractives et à l'environnement à son titre VII, sections 1 et 2.

La Déclaration de Politique Minière adoptée par décret 2001-263/PRN/MME du 3 décembre 2001, stipule que les substances minérales sont des richesses nationales et que leur exploitation doit contribuer au développement socio-économique du pays et à la lutte contre la pauvreté.

CADRES ORGANISATIONNEL SOMMAIRE



- DIR REG D'AGADEV
- DIR REG DE MARADI
- DIR REG DE ZINDER
- DIR REG DE TILLABERY
- DIR REG DE NIAMEY
- DIR REG DE DIFFA
- DIR DEP D'ARLIT





V.2 CADRE JURIDIQUE



Le cadre juridique est défini comme l'ensemble des orientations et objectifs qui régissent les activités minières d'un pays exprimés à travers des instruments légaux notamment : **les lois, les codes, les règlements, les accords, les conventions d'établissements**, etc.

Il se présente comme suit :

- Code minier communautaire de l'UEMOA
- Code Minier du Niger
- Code du Travail
- Code des investissements
- Code de l'Environnement
- Directive de la CEDEAO

Il existe aussi une Loi N° 2008-30 du 03 juillet 2008 qui accorde des avantages dérogatoires pour les investissements des grands projets miniers.

La présente loi détermine le régime des investissements des grands projets miniers. Elle a pour objectif de créer les conditions incitatives concourant à la faisabilité de l'exploitation des gisements nécessitant des investissements entrant dans la catégorie des grands projets miniers.



V.2 CADRES JURIDIQUE (suite)



Pour l'application de cette loi, il a été pris le Décret n°2009-006/PRN/MM/E du 05 Janv. 2009.

Dans le cadre des grands projets miniers, le titulaire d'un permis d'exploitation bénéficie en sus des avantages fiscaux et douaniers consentis par la réglementation minière en vigueur.



V. TYPES DES TITRES MINIERES

Les différents types des titres miniers sont cités ci-dessous (pour les détails voir le dépliant des procédures) :

I. Autorisation de prospection

**Procédure d'acquisition d'une
Autorisation de prospection**

II. Permis de recherche

**Procédure d'acquisition du permis de
recherche**

III. Permis d'exploitation

**Procédure d'acquisition du permis
d'exploitation :**



VII. CONCLUSION





MERCI DE VOTRE ATTENTION